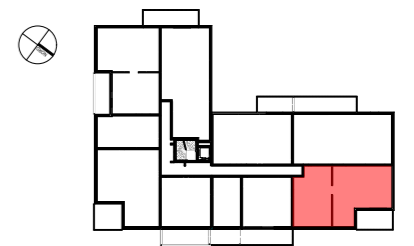


Domaine de la Torréfaction

route de la Briquerie
57100 Thionville



Bâtiment B

Appartement de 4 pièces - N° 303 - 3^{ème} étage

SÉJOUR/CUISINE	31,59 m ²
CHAMBRE 1	11,85 m ²
CHAMBRE 2	10,73 m ²
CHAMBRE 3	10,12 m ²
SALLE DE BAIN	6,17 m ²
DÉGAGEMENT	5,54 m ²
ENTRÉE	4,66 m ²
SALLE D'EAU	3,90 m ²
WC	1,11 m ²
PLACARD	0,65 m ²

TOTAL SURFACE HABITABLE	86,32 m²
BALCON	11,87 m²
SURFACE TOTALE	98,19 m²

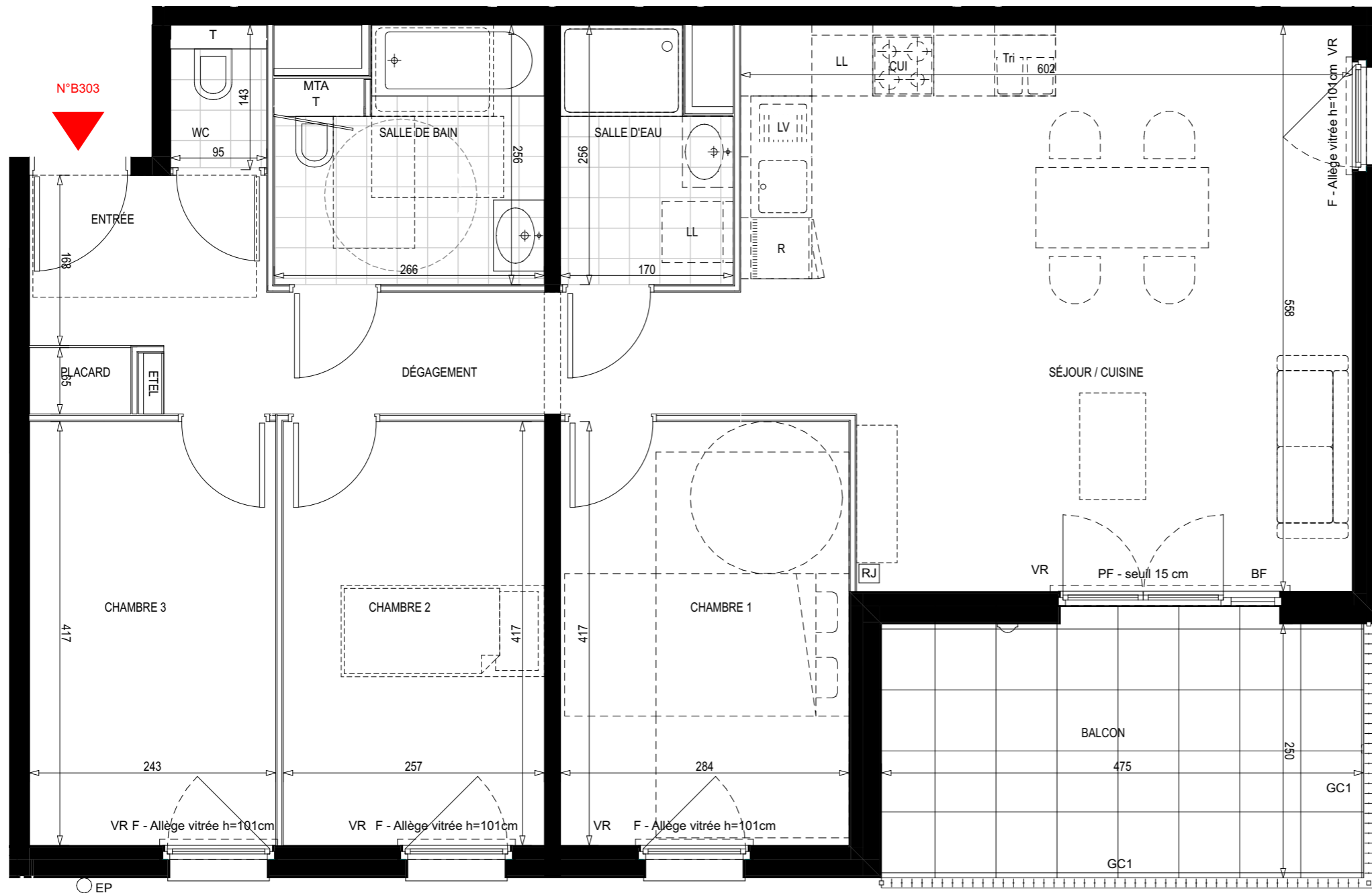
LEGENDE

VR	: Volet Roulant	PL	: Placard
PF	: Porte fenêtre	R	: Réfrigérateur
F	: Fenêtre	LV	: Lave-vaisselle
BF	: Baie fixe	LL	: Lave-Linge
GC1	: Garde-corps serrurerie	ETEL	: Espace technique électrique du logement
GC2	: Garde-corps maçonné	RJ	: Prise RJ pour télévision
GC3	: Garde-corps vitré	T	: Tablette
PV	: Pare vue	Soffite	: faux plafond
EP/BAE	: Descente eau pluviale / Boîte à eau	MTA	: Module Thermique d'Appartement



Date : Avril 2025

Indice : A



DES MODIFICATIONS SONT SUSCEPTIBLES D'ETRE APPORTEES A CE PLAN EN FONCTION DES NECESSITES TECHNIQUES OU REGLEMENTAIRES DE LA REALISATION, TANT EN CE QUI CONCERNE LES DIMENSIONS LIBRES, QUE L'EQUIPEMENT, LES SURFACES, LES HAUTEURS SOUS PLAFOND AINSI QUE LES HAUTEURS DE SEUILS OU D'ALLEGES INDIQUEES SONT APPROXIMATIVES. LES RETOMBES, SOFFITES, FAUX-PLAFONDS, TRAPPES DE VISITE, AINSI QUE L'EMPLACEMENT DES DESCENTES D'EAUX PLUVIALES, DES EQUIPEMENTS SANITAIRES, NE SONT PAS TOUS FIGURES OU LE SONT A TITRE INDICATIF. LES EQUIPEMENTS SANITAIRES FIGURANT EN POINTILLES SUR CE PLAN NE SONT REPRESENTES QU'A TITRE INDICATIF.