

MAISON M 12

Plan de
situation



M 10

M 09

M 06

Clôture treillis 1,50m

10,11

Clôture treillis 1,50m

Clôture treillis 1,50m

M 11

M 12

M 07

Terrasse
(en option)

0,97

18,25

5,75

Place de parking
norme PMR

4,02

3,47

6,64

muret technique
Erediv / BAL

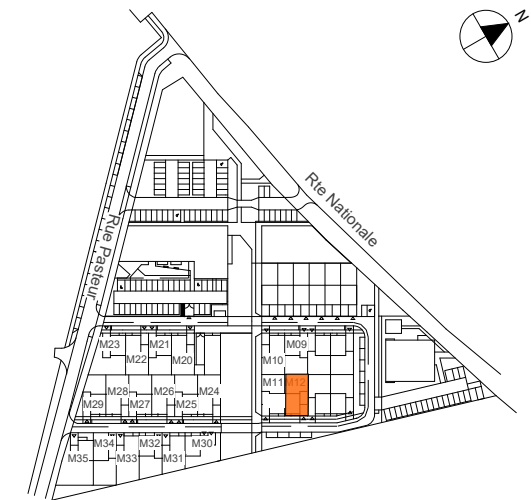
Voie de desserte



LE PETIT PARIS

Route Nationale et Rue Pasteur

59152 ANSTAING



MAISON M12

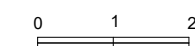
Type 4 pièces

Plan de la parcelle

SURFACE PARCELLE 184,63 m²

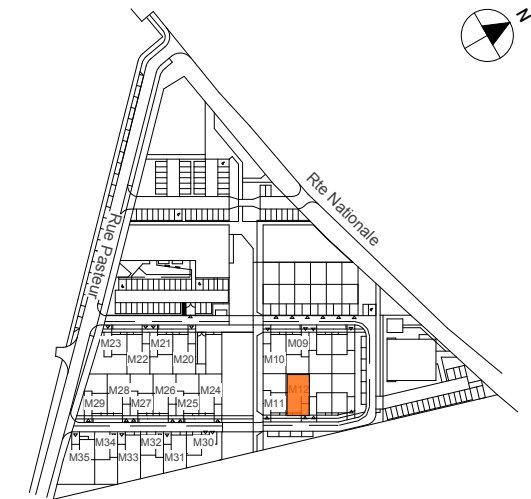
JARDIN ARRIERE 82,69 m²

DES MODIFICATIONS SONT SUSCEPTIBLES D'ETRE APPORTEES A CE PLAN EN FONCTION DES NECESSITES TECHNIQUES OU REGLEMENTAIRES DE LA REALISATION, TANT EN CE QUI CONCERNE LES DIMENSIONS LIBRES, QUE L'EQUIPEMENT. LES SURFACES, LES HAUTEURS SOUS PLAFOND AINSI QUE LES HAUTEURS DE SEUILS OU D'ALLEGES INDIQUEES SONT APPROXIMATIVES. LES RETOMBES, SOFFITES, FAUX-PLAFONDS, TRAPPES DE VISITE, AINSI QUE L'EMPLACEMENT DES DESCENTES D'EAUX PLUVIALES, DES EQUIPEMENTS SANITAIRES NE SONT PAS TOUS FIGURES OU LE SONT A TITRE INDICATIF. LES EQUIPEMENTS SANITAIRES FIGURANT EN POINTILLES SUR CE PLAN NE SONT REPRESENTES QU'A TITRE INDICATIF.

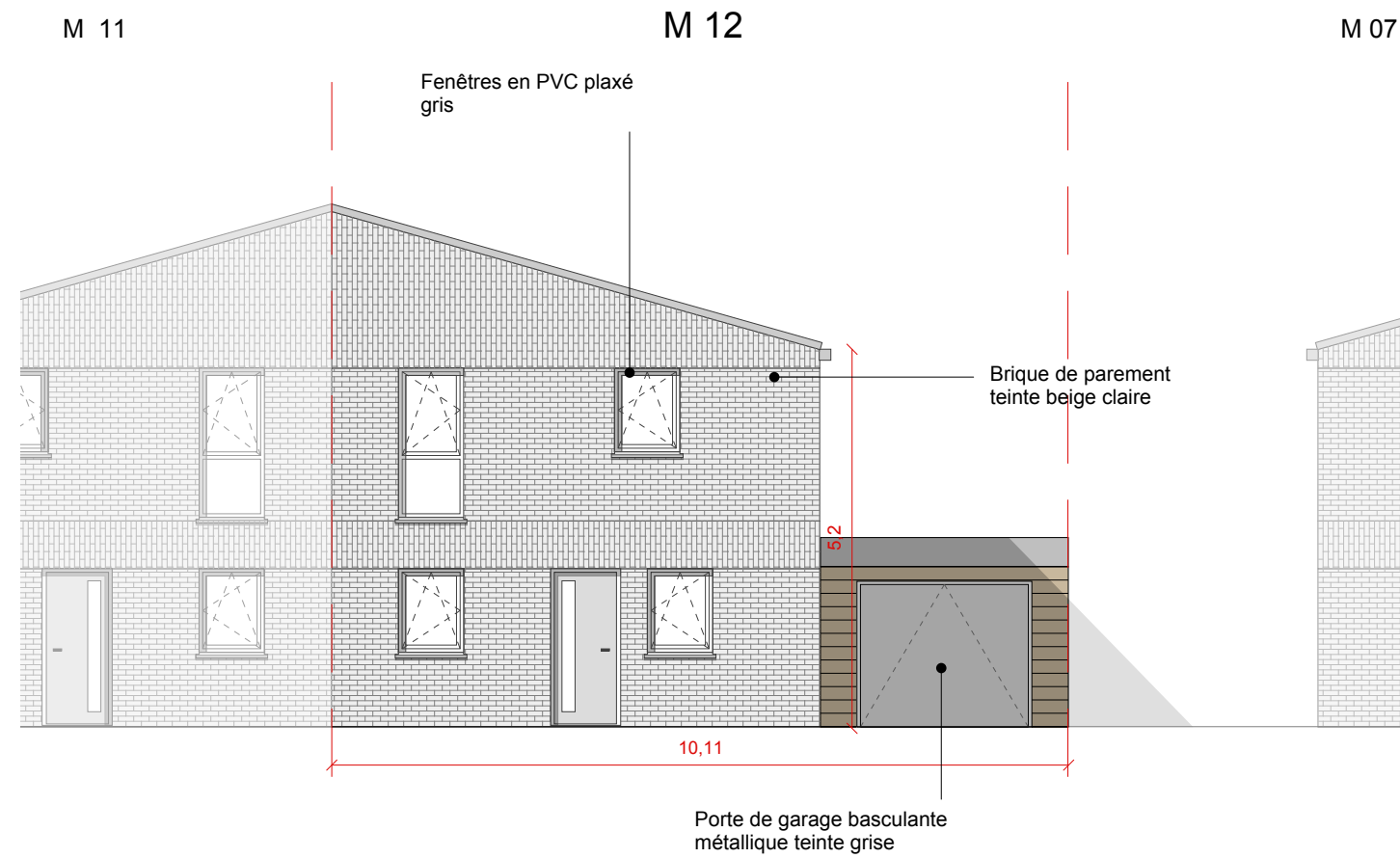


Date : 03-02-2025

Indice : 3



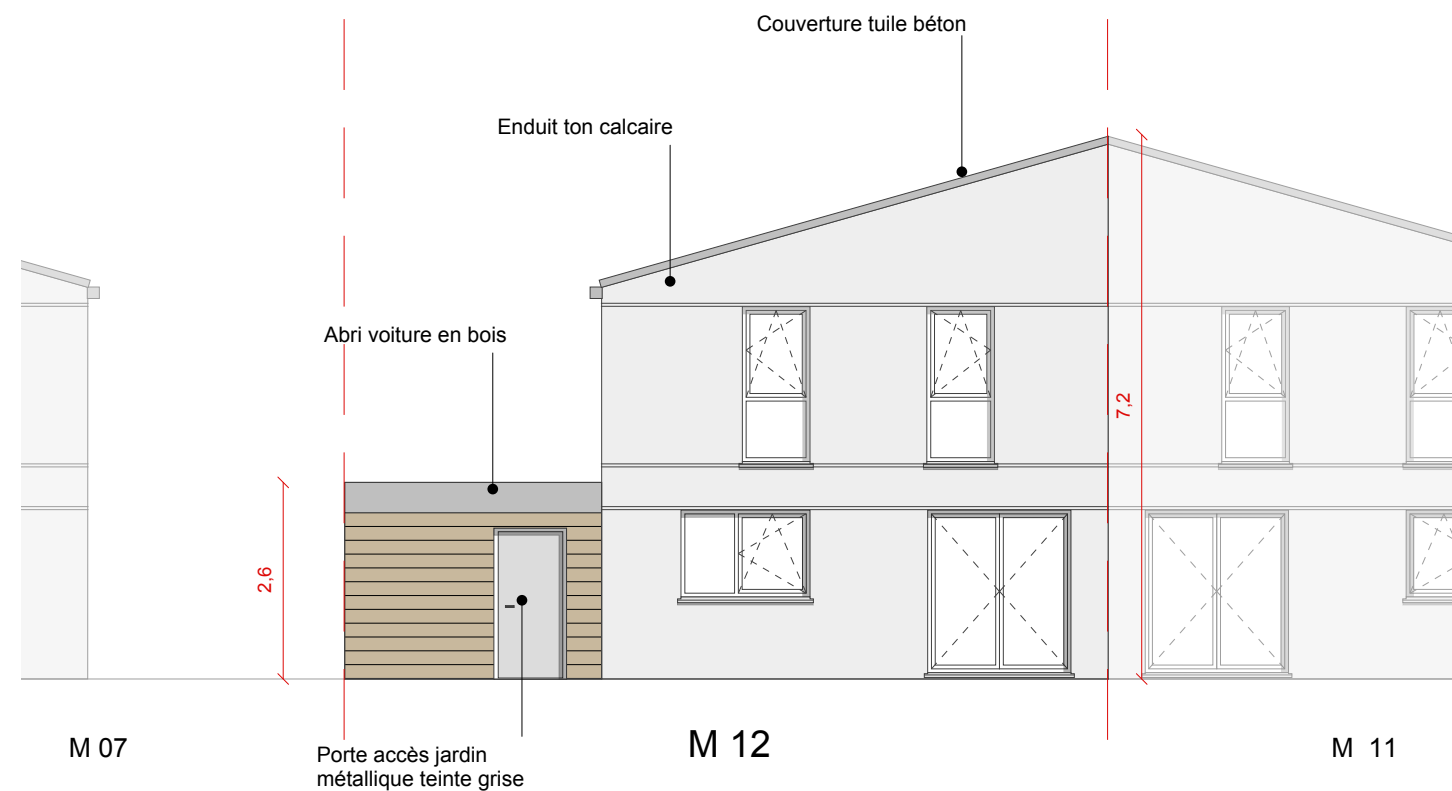
Façade avant



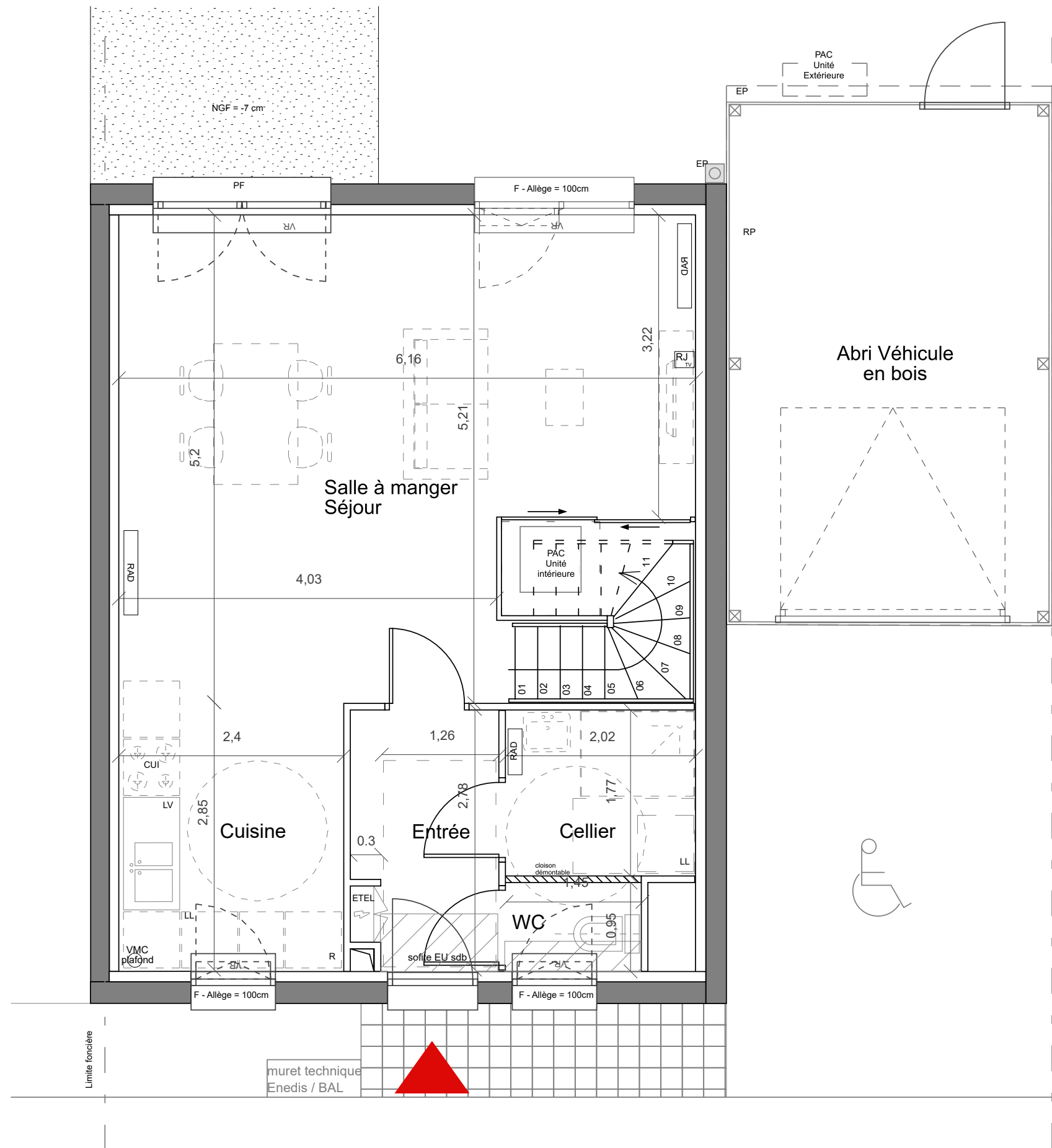
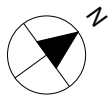
MAISON M12
Type 4 pièces

Plan des façades

Façade arrière



DES MODIFICATIONS SONT SUSCEPTIBLES D'ETRE APPORTEES A CE PLAN EN FONCTION DES NECESSITES TECHNIQUES OU REGLEMENTAIRES DE LA REALISATION, TANT EN CE QUI CONCERNE LES DIMENSIONS LIBRES, QUE L'EQUIPEMENT. LES SURFACES, LES HAUTEURS SOUS PLAFOND AINSI QUE LES HAUTEURS DE SEUILS OU D'ALLEGES INDIQUEES SONT APPROXIMATIVES. LES RETOMBES, SOFFITES, FAUX-PLAFONDS, TRAPPES DE VISITE, AINSI QUE L'EMPLACEMENT DES DESCENTES D'EAUX PLUVIALES, DES EQUIPEMENTS SANITAIRES NE SONT PAS TOUS FIGURES OU LE SONT A TITRE INDICATIF. LES EQUIPEMENTS SANITAIRES FIGURANT EN POINTILLES SUR CE PLAN NE SONT REPRESENTES QU'A TITRE INDICATIF.



MAISON M12
Type 4 pièces
Plan - Rez de Chaussée

ENTREE	4.10 m ²
SEJOUR / SALLE A MANGER	28.60 m ²
CUISINE	6.85 m ²
CELLIER	3.56 m ²
CHAMBRE 1	14.29 m ²
CHAMBRE 2	10.04 m ²
CHAMBRE 3	10.62 m ²
SALLE DE BAIN - WC	7.00 m ²
WC 1	1.40 m ²
DEGAGEMENT	2.88 m ²

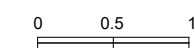
TOTAL SURFACE HABITABLE	89.34 m²
ABRI VOITURE	18.40 m ²
SURFACE TOTALE	107,74 m²

LEGENDE :

VR : Volet Roulant	CUI : Cuisson
PF : Porte fenêtre	R : Réfrigérateur
FE : Fenêtre	LV : Lave-vaisselle
BF : Baie fixe	LL : Lave-linge
RP : Robinet de puisage	RAD : Radiateur SS : Sèche serviettes
GC : Garde Corps	ETEL : Espace Tech. Elec. Logement
PL : Placard	RJ : Prise RJ pour Télévision Séjour
PAC : Pompe à chaleur	

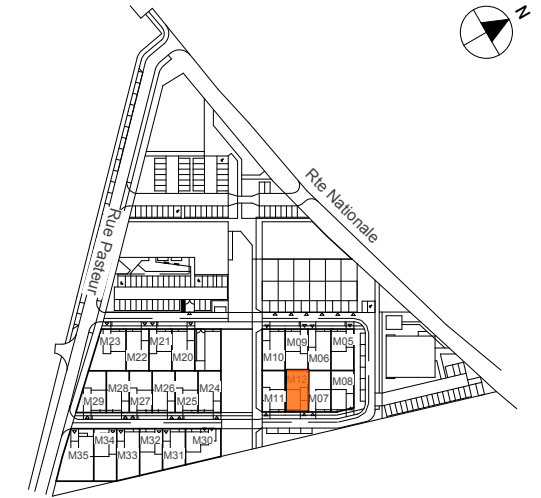
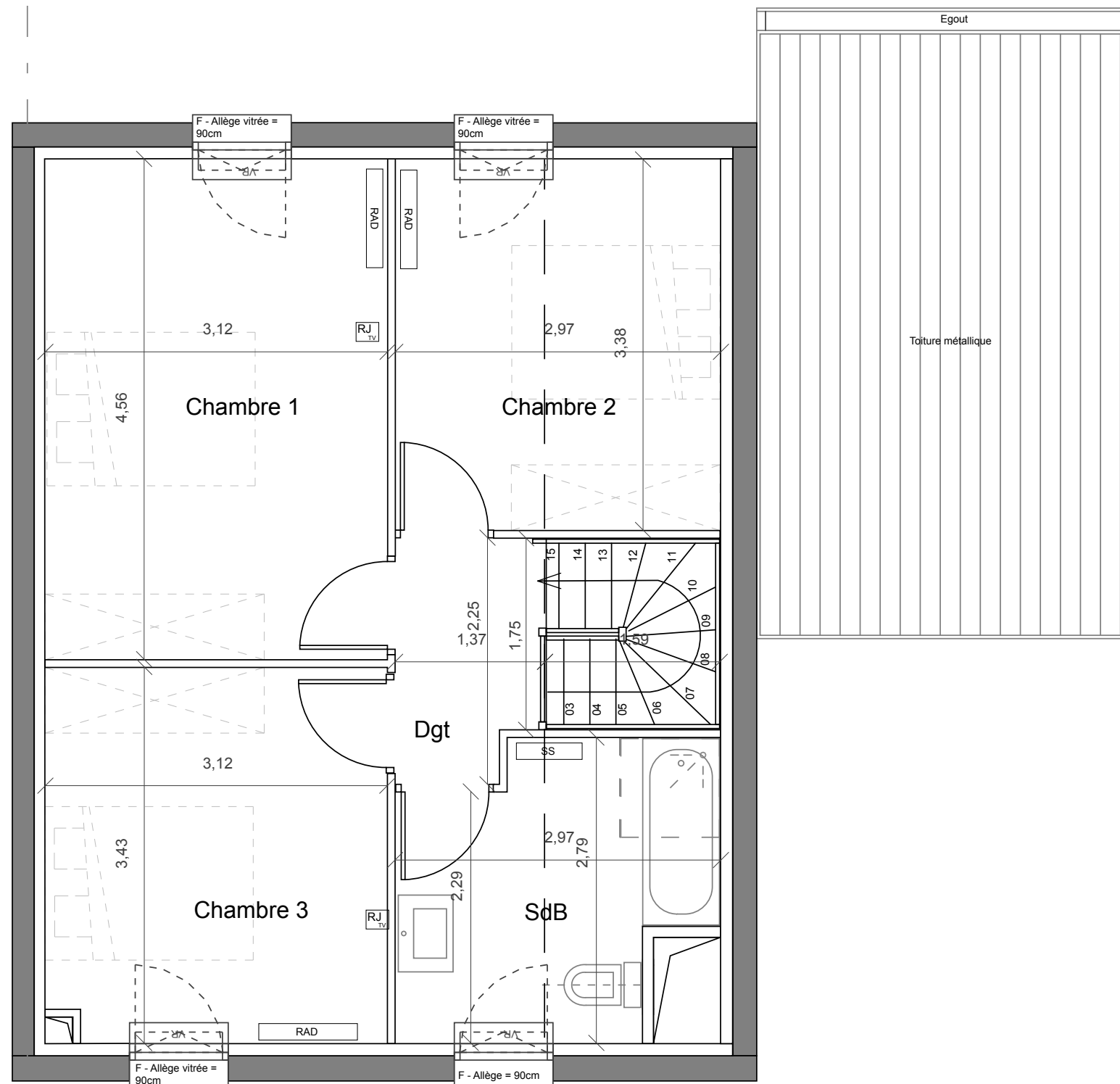
Hauteur sous plafond des pièces principales sauf mention particulière : 2.50m env.

DES MODIFICATIONS SONT SUSCEPTIBLES D'ETRE APPORTEES A CE PLAN EN FONCTION DES NECESSITES TECHNIQUES OU REGLEMENTAIRES DE LA REALISATION, TANT EN CE QUI CONCERNE LES DIMENSIONS LIBRES, QUE L'EQUIPEMENT. LES SURFACES, LES HAUTEURS SOUS PLAFOND AINSI QUE LES HAUTEURS DE SEUILS OU D'ALLEGES INDIQUEES SONT APPROXIMATIVES. LES RETOMBES, SOFFITES, FAUX-PLAFONDS, TRAPPES DE VISITE, AINSI QUE L'EMPLACEMENT DES DESCENTES D'EAUX PLOUVIALES, DES EQUIPEMENTS SANITAIRES NE SONT PAS TOUS FIGURES OU LE SONT A TITRE INDICATIF. LES EQUIPEMENTS SANITAIRES FIGURANT EN POINTILLES SUR CE PLAN NE SONT REPRESENTES QU'A TITRE INDICATIF.



Date : 03-02-2025

Indice : 4



MAISON M12
Type 4 pièces
Plan - Etage

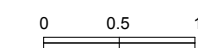
ENTREE	4.10 m ²
SEJOUR / SALLE A MANGER	28.60 m ²
CUISINE	6.85 m ²
CELLIER	3.56 m ²
CHAMBRE 1	14.29 m ²
CHAMBRE 2	10.04 m ²
CHAMBRE 3	10.62 m ²
SALLE DE BAIN - WC	7.00 m ²
WC 1	1.40 m ²
DEGAGEMENT	2.88 m ²

TOTAL SURFACE HABITABLE	89.34 m²
ABRI VOITURE	18.40 m ²
SURFACE TOTALE	107,74 m²

LEGENDE :	
VR : Volet Roulant	CUI : Cuisson
PF : Porte fenêtre	R : Réfrigérateur
FE : Fenêtre	LV : Lave-vaisselle
BF : Baie fixe	LL : Lave-linge
RP : Robinet de puisage	RAD : Radiateur SS : Sèche serviettes
GC : Garde Corps	ETEL : Espace Tech. Elec. Logement
PL : Placard	RJ : Prise RJ pour Télévision Séjour
PAC : Pompe à chaleur	

Hauteur sous plafond des pièces principales sauf mention particulière : 2,50m env.

DES MODIFICATIONS SONT SUSCEPTIBLES D'ETRE APPORTEES A CE PLAN EN FONCTION DES NECESSITES TECHNIQUES OU REGLEMENTAIRES DE LA REALISATION, TANT EN CE QUI CONCERNE LES DIMENSIONS LIBRES, QUE L'EQUIPEMENT. LES SURFACES, LES HAUTEURS SOUS PLAFOND AINSI QUE LES HAUTEURS DE SEUILS OU D'ALLEGES INDIQUEES SONT APPROXIMATIVES. LES RETOMBES, SOFFITES, FAUX-PLAFONDS, TRAPPES DE VISITE, AINSI QUE L'EMPLACEMENT DES DESCENTES D'EAUX PLOUVIALES, DES EQUIPEMENTS SANITAIRES NE SONT PAS TOUS FIGURES OU LE SONT A TITRE INDICATIF. LES EQUIPEMENTS SANITAIRES FIGURANT EN POINTILLES SUR CE PLAN NE SONT REPRESENTES QU'A TITRE INDICATIF.



Date : 03-02-2025

Indice : 4