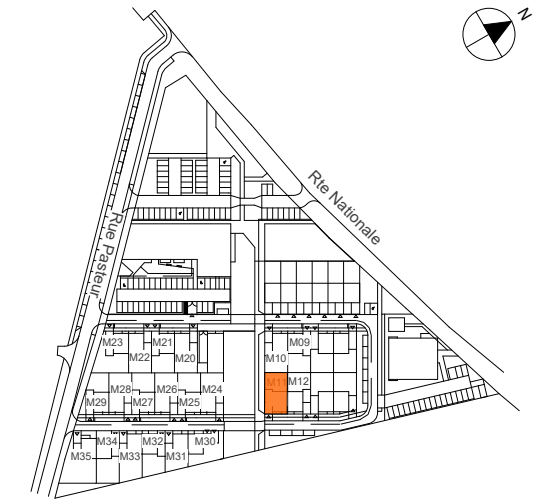


MAISON M 11

Plan de  
situation



**MAISON M11**  
Type 4 pièces

Plan de la parcelle

SURFACE PARCELLE	184,63 m <sup>2</sup>
JARDIN ARRIERE	82,69 m <sup>2</sup>

Mail planté

Clôture treillis 1,80m

M 10

Clôture treillis 1,50m

M 09

10,11

M 11

Clôture treillis 1,50m

M 12

Terrasse  
(en option)

0,97

18,25

5,75

Place de parking  
norme PMR

4,02

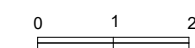
3,47

6,64

muret technique  
Enedis / BAL

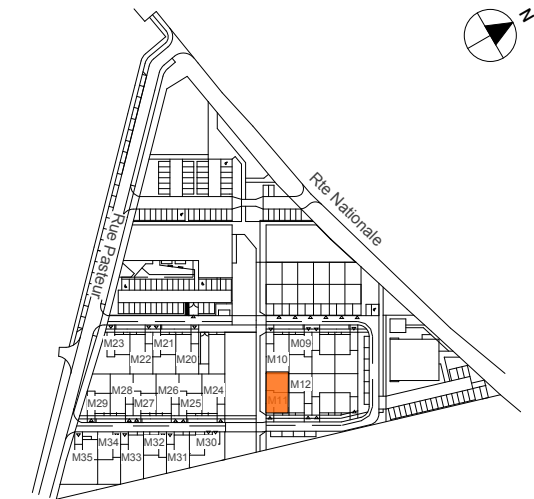
Voie de desserte

DES MODIFICATIONS SONT SUSCEPTIBLES D'ETRE APPORTEES A CE PLAN EN FONCTION DES NECESSITES TECHNIQUES OU REGLEMENTAIRES DE LA REALISATION, TANT EN CE QUI CONCERNE LES DIMENSIONS LIBRES, QUE L'EQUIPEMENT. LES SURFACES, LES HAUTEURS SOUS PLAFOND AINSI QUE LES HAUTEURS DE SEUILS OU D'ALLEGES INDIQUEES SONT APPROXIMATIVES. LES RETOMBES, SOFFITES, FAUX-PLAFONDS, TRAPPES DE VISITE, AINSI QUE L'EMPLACEMENT DES DESCENTES D'EAUX PLUVIALES, DES EQUIPEMENTS SANITAIRES NE SONT PAS TOUS FIGURES OU LE SONT A TITRE INDICATIF. LES EQUIPEMENTS SANITAIRES FIGURANT EN POINTILLES SUR CE PLAN NE SONT REPRESENTES QU'A TITRE INDICATIF.

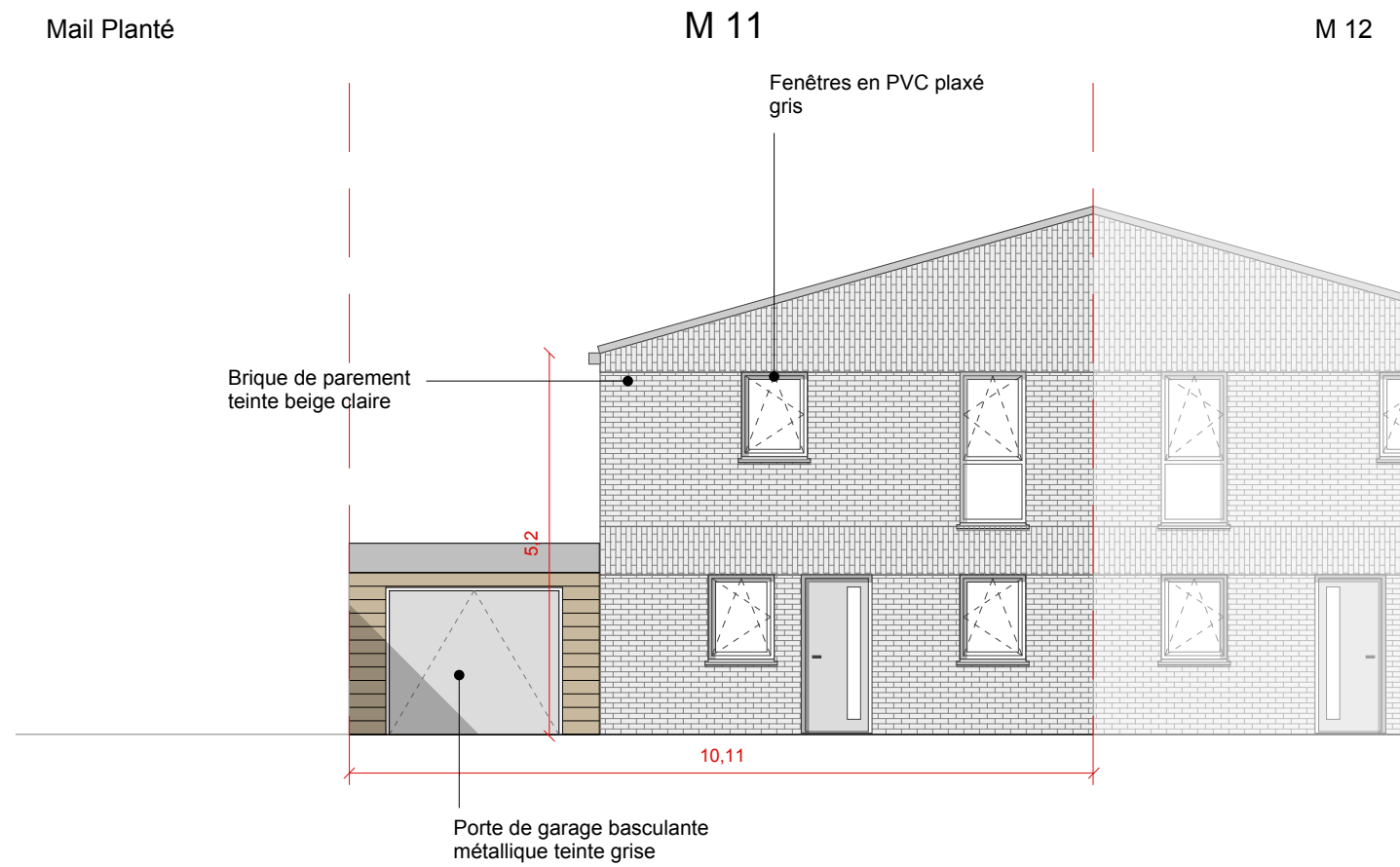


Date : 03-02-2025

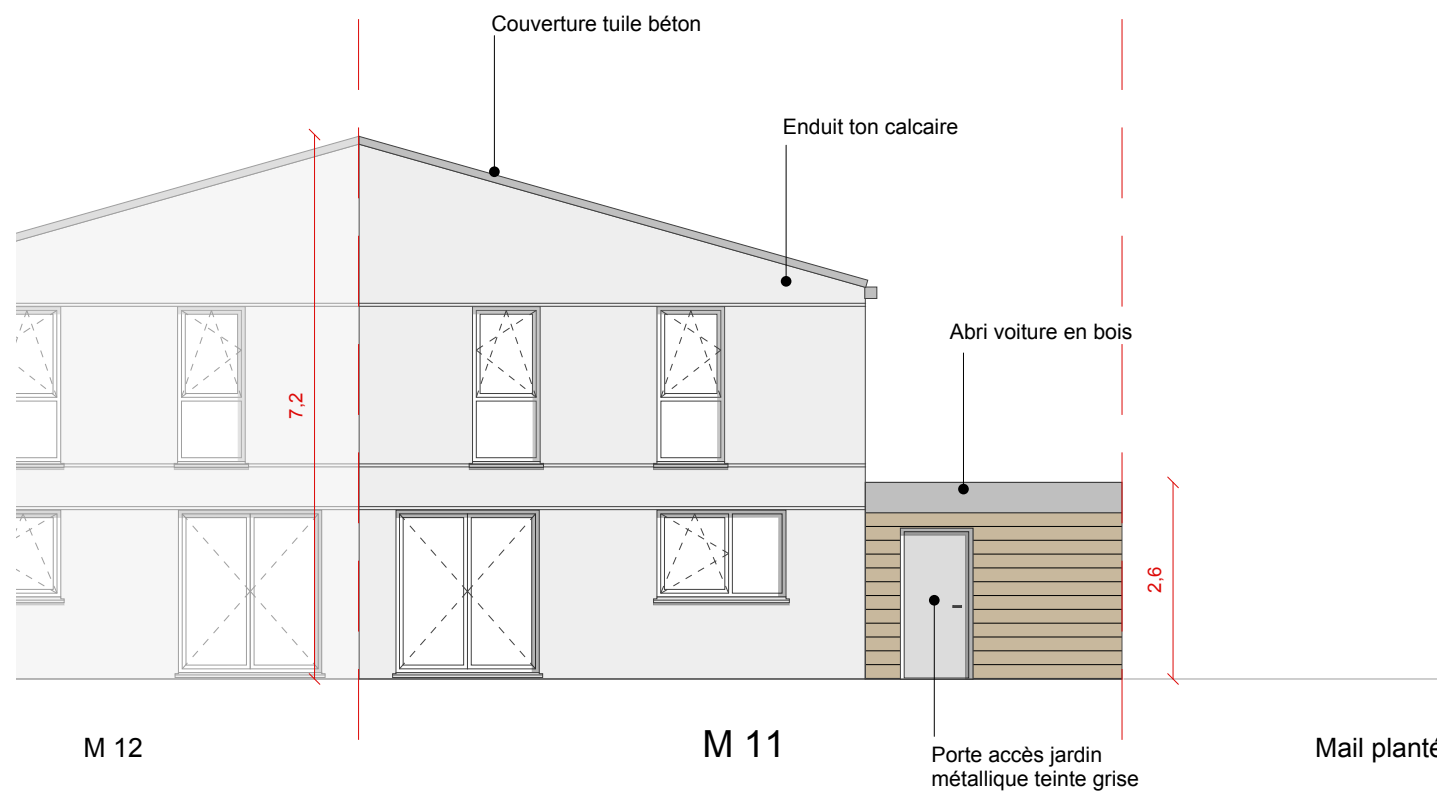
Indice : 3



Façade avant



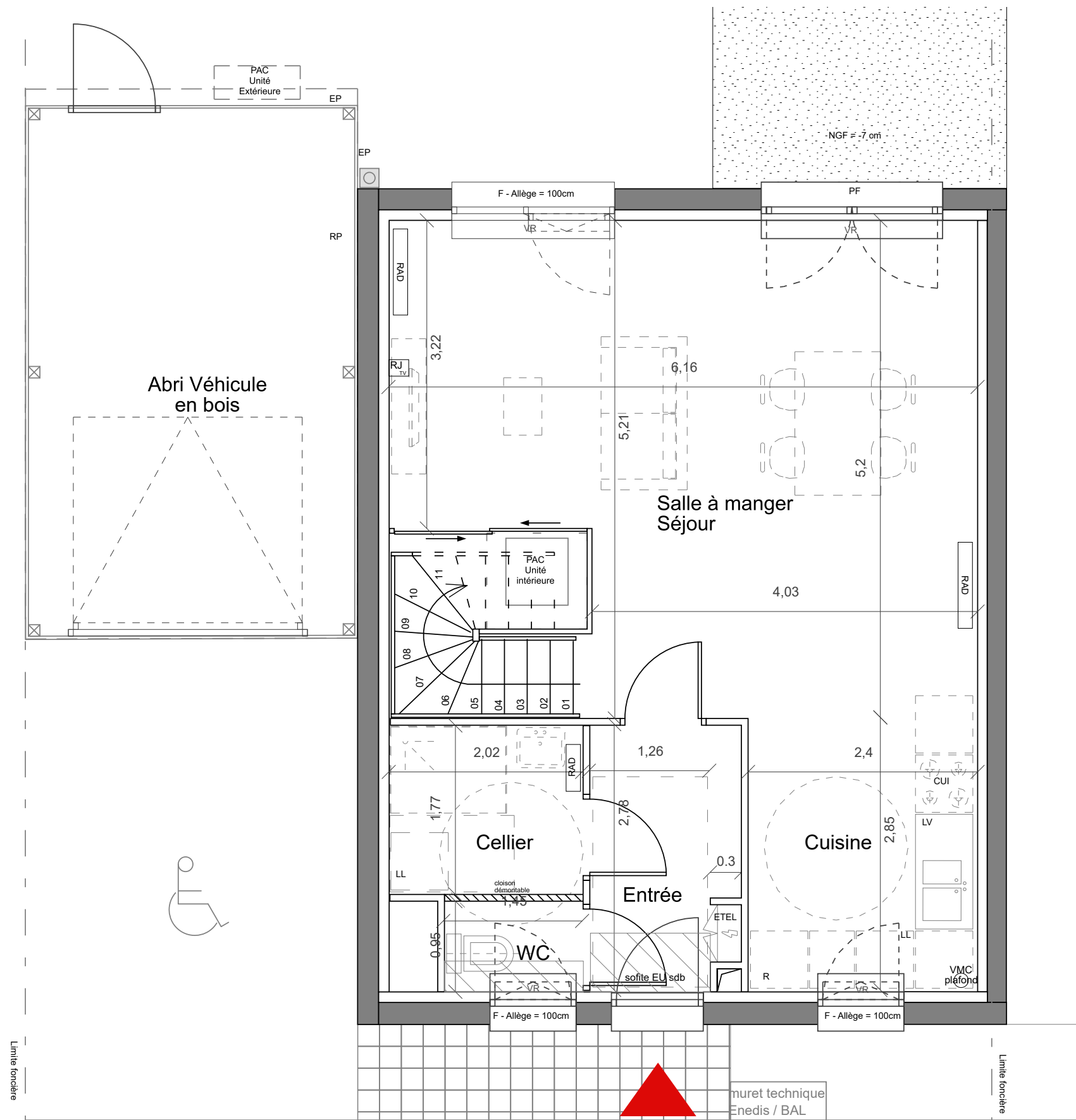
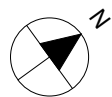
Façade arrière



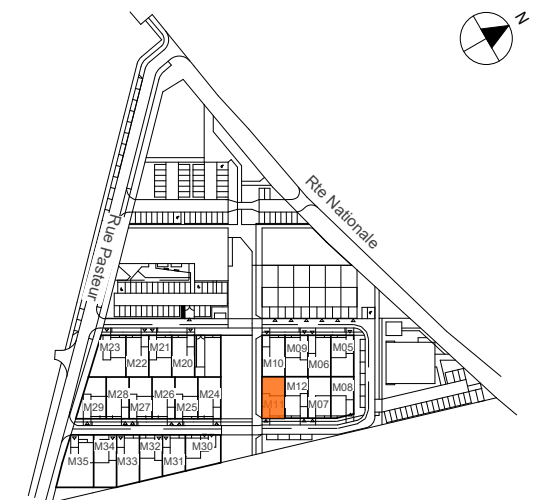
**MAISON M11**  
Type 4 pièces

Plan des façades

DES MODIFICATIONS SONT SUSCEPTIBLES D'ETRE APPORTEES A CE PLAN EN FONCTION DES NECESSITES TECHNIQUES OU REGLEMENTAIRES DE LA REALISATION, TANT EN CE QUI CONCERNE LES DIMENSIONS LIBRES, QUE L'EQUIPEMENT. LES SURFACES, LES HAUTEURS SOUS PLAFOND AINSI QUE LES HAUTEURS DE SEUILS OU D'ALLEGES INDIQUEES SONT APPROXIMATIVES. LES RETOMBES, SOFFITES, FAUX-PLAFONDS, TRAPPES DE VISITE, AINSI QUE L'EMPLACEMENT DES DESCENTES D'EAUX PLUVIALES, DES EQUIPEMENTS SANITAIRES NE SONT PAS TOUS FIGURES OU LE SONT A TITRE INDICATIF. LES EQUIPEMENTS SANITAIRES FIGURANT EN POINTILLES SUR CE PLAN NE SONT REPRESENTES QU'A TITRE INDICATIF.



**LE PETIT PARIS**  
Route Nationale et Rue Pasteur  
59152 ANSTAING



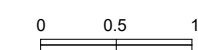
**MAISON M11**  
Type 4 pièces  
Plan - Rez de Chaussée

ENTREE	4.10 m <sup>2</sup>
SEJOUR / SALLE A MANGER	28.60 m <sup>2</sup>
CUISINE	6.85 m <sup>2</sup>
CELLIER	3.56 m <sup>2</sup>
CHAMBRE 1	14.29 m <sup>2</sup>
CHAMBRE 2	10.04 m <sup>2</sup>
CHAMBRE 3	10.62 m <sup>2</sup>
SALLE DE BAIN - WC	7.00 m <sup>2</sup>
WC 1	1.40 m <sup>2</sup>
DEGAGEMENT	2.88 m <sup>2</sup>

<b>TOTAL SURFACE HABITABLE</b>	<b>89.34 m<sup>2</sup></b>
ABRI VOITURE	18.40 m <sup>2</sup>
<b>SURFACE TOTALE</b>	<b>107,74 m<sup>2</sup></b>

LEGENDE :	
VR : Volet Roulant	CUI : Cuisson
PF : Porte fenêtre	R : Réfrigérateur
FE : Fenêtre	LV : Lave-vaisselle
BF : Baie fixe	LL : Lave-linge
RP : Robinet de puisage	RAD : Radiateur SS: Sèche serviettes
GC : Garde Corps	EDEL : Espace Tech. Elec. Logement
PL : Placard	RJ : Prise RJ pour Télévision Séjour
PAC : Pompe à chaleur	

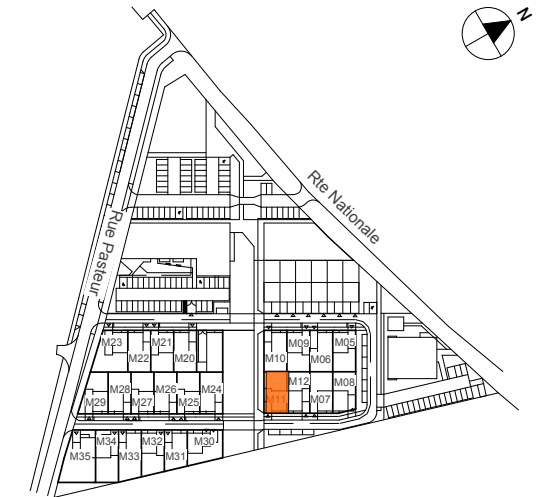
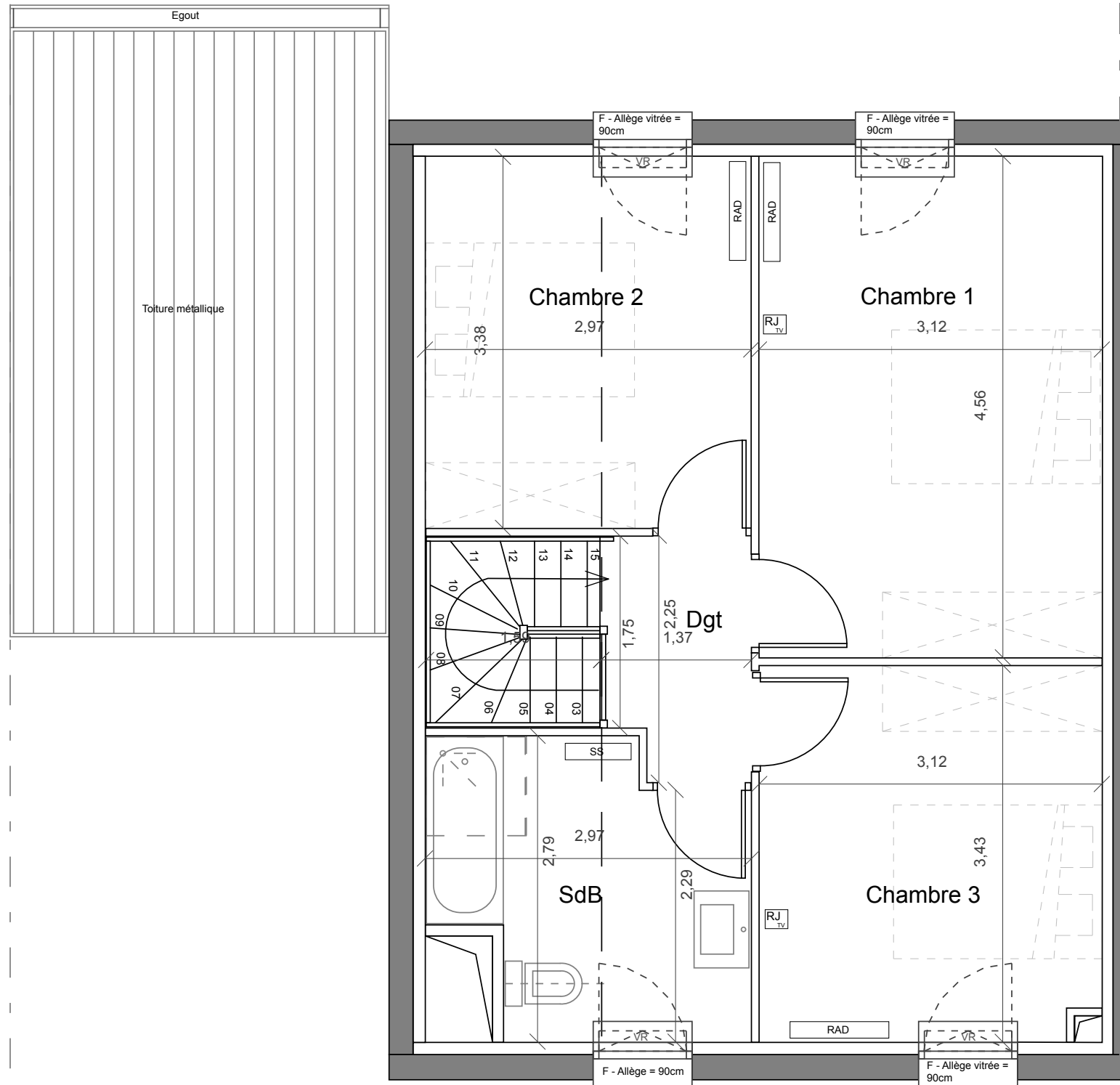
Hauteur sous plafond des pièces principales sauf mention particulière : 2,50m env.



Date : 27-10-2025

Indice : 4

DES MODIFICATIONS SONT SUSCEPTIBLES D'ETRE APPORTEES A CE PLAN EN FONCTION DES NECESSITES TECHNIQUES OU REGLEMENTAIRES DE LA REALISATION, TANT EN CE QUI CONCERNE LES DIMENSIONS LIBRES, QUE L'EQUIPEMENT. LES SURFACES, LES HAUTEURS SOUS PLAFOND AINSI QUE LES HAUTEURS DE SEUILS OU D'ALLEGES INDIQUEES SONT APPROXIMATIVES. LES RETOMBES, SOFFITES, FAUX-PLAFONDS, TRAPPES DE VISITE, AINSI QUE L'EMPLACEMENT DES DESCENTES D'EAUX PLUVIALES, DES EQUIPEMENTS SANITAIRES NE SONT PAS TOUS FIGURES OU LE SONT A TITRE INDICATIF. LES EQUIPEMENTS SANITAIRES FIGURANT EN POINTILLES SUR CE PLAN NE SONT REPRESENTES QU'A TITRE INDICATIF.



**MAISON M11**  
Type 4 pièces  
Plan - Etage

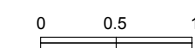
ENTREE	4.10 m <sup>2</sup>
SEJOUR / SALLE A MANGER	28.60 m <sup>2</sup>
CUISINE	6.85 m <sup>2</sup>
CELLIER	3.56 m <sup>2</sup>
CHAMBRE 1	14.29 m <sup>2</sup>
CHAMBRE 2	10.04 m <sup>2</sup>
CHAMBRE 3	10.62 m <sup>2</sup>
SALLE DE BAIN - WC	7.00 m <sup>2</sup>
WC 1	1.40 m <sup>2</sup>
DEGAGEMENT	2.88 m <sup>2</sup>

<b>TOTAL SURFACE HABITABLE</b>	<b>89.34 m<sup>2</sup></b>
ABRI VOITURE	18.40 m <sup>2</sup>
<b>SURFACE TOTALE</b>	<b>107,74 m<sup>2</sup></b>

LEGENDE :	
VR : Volet Roulant	CUI : Cuisson
PF : Porte fenêtre	R : Réfrigérateur
FE : Fenêtre	LV : Lave-vaisselle
BF : Baie fixe	LL : Lave-linge
RP : Robinet de puisage	RAD : Radiateur SS : Sèche serviettes
GC : Garde Corps	ETEL : Espace Tech. Elec. Logement
PL : Placard	RJ : Prise RJ pour Télévision Séjour
PAC : Pompe à chaleur	

Hauteur sous plafond des pièces principales sauf mention particulière : 2,50m env.

DES MODIFICATIONS SONT SUSCEPTIBLES D'ETRE APPORTEES A CE PLAN EN FONCTION DES NECESSITES TECHNIQUES OU REGLEMENTAIRES DE LA REALISATION, TANT EN CE QUI CONCERNE LES DIMENSIONS LIBRES, QUE L'EQUIPEMENT. LES SURFACES, LES HAUTEURS SOUS PLAFOND AINSI QUE LES HAUTEURS DE SEUILS OU D'ALLEGES INDIQUEES SONT APPROXIMATIVES. LES RETOMBEEES, SOFFITES, FAUX-PLAFONDS, TRAPPES DE VISITE, AINSI QUE L'EMPLACEMENT DES DESCENTES D'EAUX PUVIALES, DES EQUIPEMENTS SANITAIRES NE SONT PAS TOUS FIGURES OU LE SONT A TITRE INDICATIF. LES EQUIPEMENTS SANITAIRES FIGURANT EN POINTILLES SUR CE PLAN NE SONT REPRESENTES QU'A TITRE INDICATIF.



Date : 03-02-2025

Indice : 4