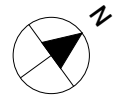


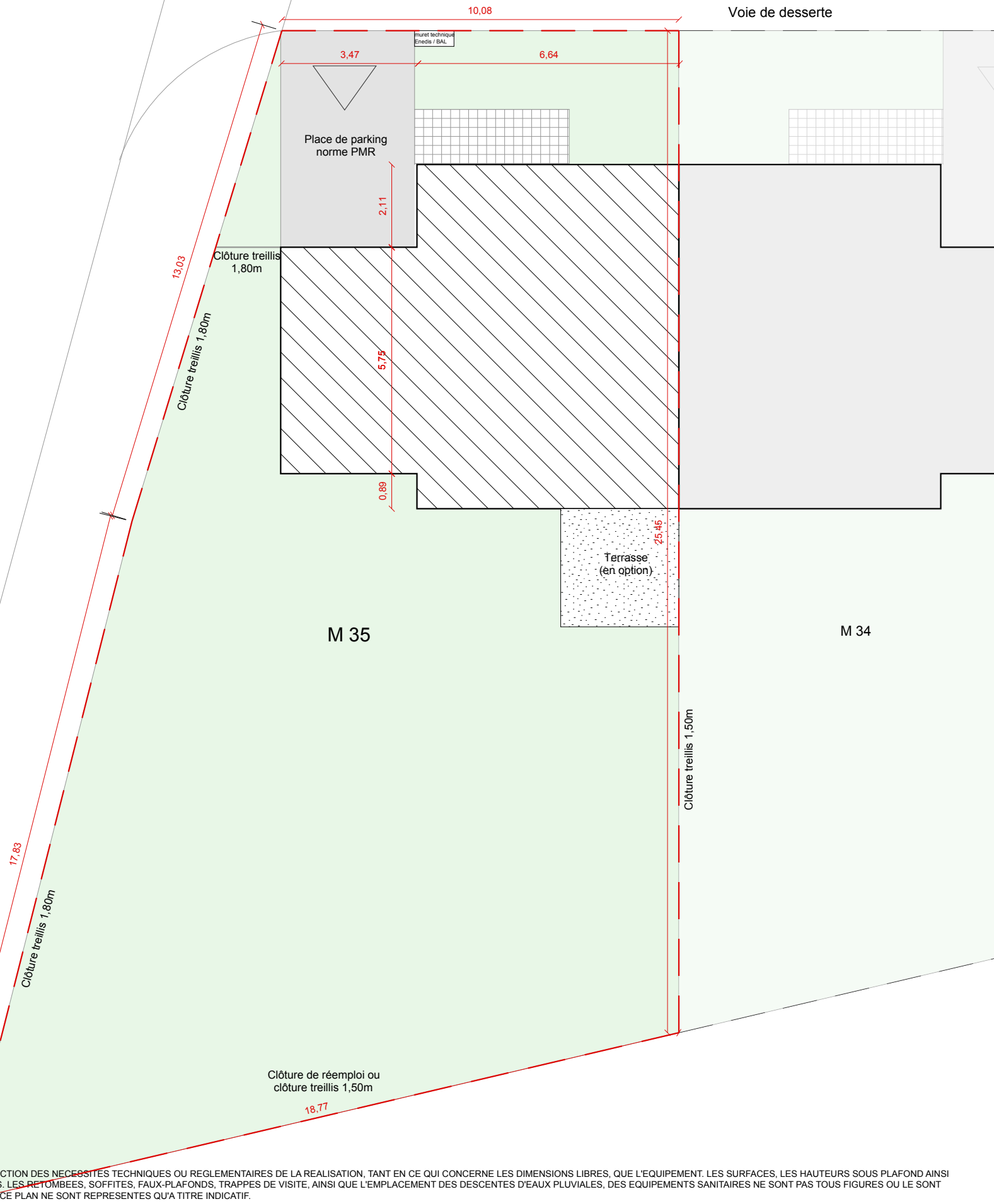
MAISON M 35

Plan de  
situation

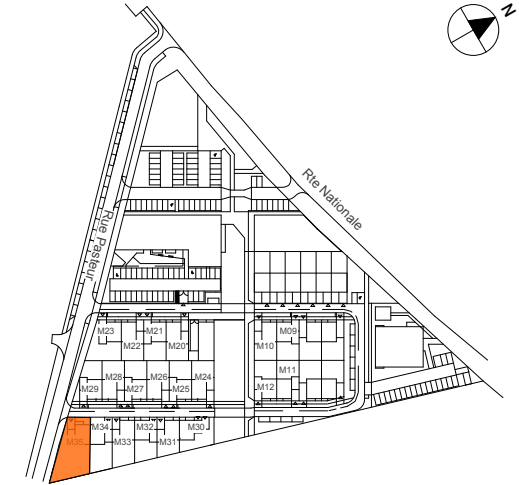


Rue Pasteur

Voie de desserte



**LE PETIT PARIS**  
 Route Nationale et Rue Pasteur  
 59152 ANSTAING

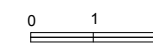


**MAISON M35**  
 Type 4 pièces

Plan de la parcelle

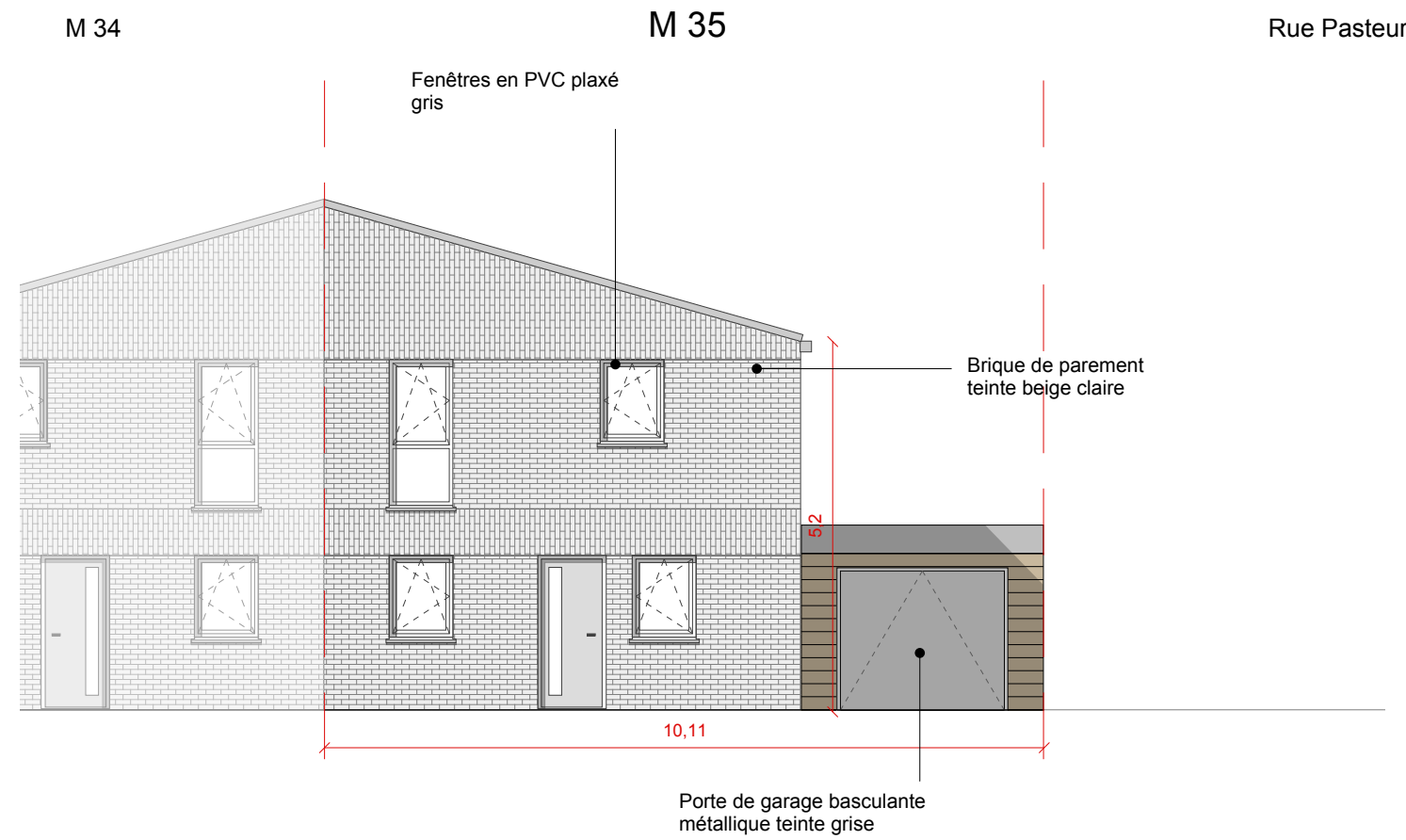
<b>SURFACE PARCELLE</b>	<b>387,94 m<sup>2</sup></b>
<b>JARDIN ARRIERE</b>	<b>268,28 m<sup>2</sup></b>

DES MODIFICATIONS SONT SUSCEPTIBLES D'ETRE APPORTEES A CE PLAN EN FONCTION DES NECESSITES TECHNIQUES OU REGLEMENTAIRES DE LA REALISATION, TANT EN CE QUI CONCERNE LES DIMENSIONS LIBRES, QUE L'EQUIPEMENT. LES SURFACES, LES HAUTEURS SOUS PLAFOND AINSI QUE LES HAUTEURS DE SEUILS OU D'ALLEGES INDIQUEES SONT APPROXIMATIVES. LES RETOMBÉES, SOFFITES, FAUX-PLAFONDS, TRAPPES DE VISITE, AINSI QUE L'EMPLACEMENT DES DESCENTES D'EAUX PLUVIALES, DES EQUIPEMENTS SANITAIRES NE SONT PAS TOUS FIGURES OU LE SONT A TITRE INDICATIF. LES EQUIPEMENTS SANITAIRES FIGURANT EN POINTILLES SUR CE PLAN NE SONT REPRESENTES QU'A TITRE INDICATIF.

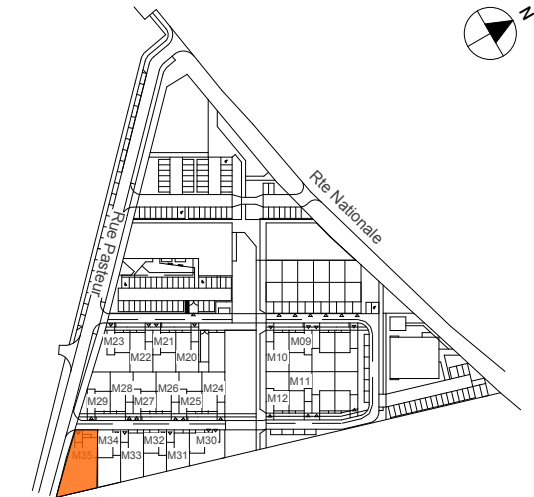


Date :03-02-2025

Indice: 4

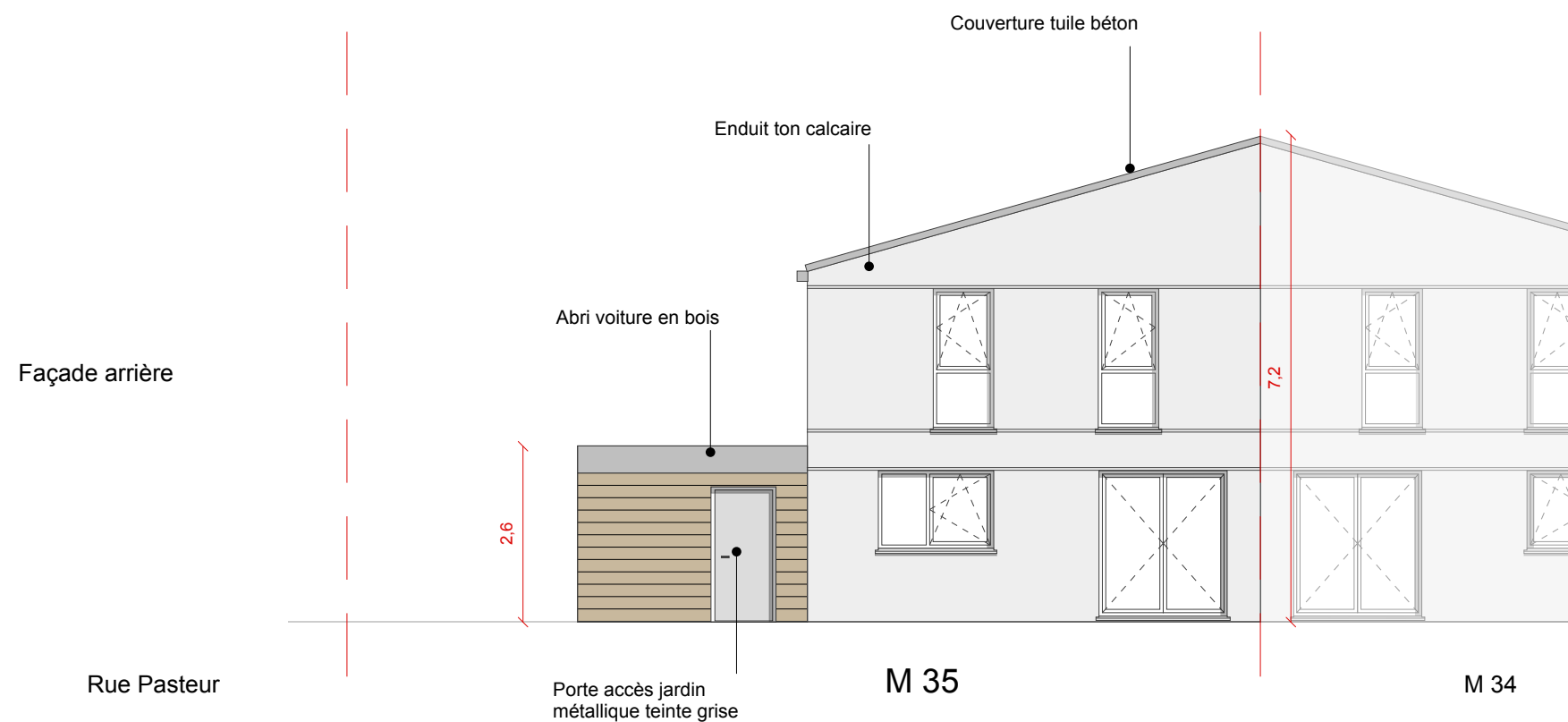


Façade avant



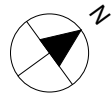
**MAISON M35**  
Type 4 pièces

Plan des façades



Façade arrière

DES MODIFICATIONS SONT SUSCEPTIBLES D'ETRE APPORTEES A CE PLAN EN FONCTION DES NECESSITES TECHNIQUES OU REGLEMENTAIRES DE LA REALISATION, TANT EN CE QUI CONCERNE LES DIMENSIONS LIBRES, QUE L'EQUIPEMENT. LES SURFACES, LES HAUTEURS SOUS PLAFOND AINSI QUE LES HAUTEURS DE SEUILS OU D'ALLEGES INDIQUEES SONT APPROXIMATIVES. LES RETOMBES, SOFFITES, FAUX-PLAFONDS, TRAPPES DE VISITE, AINSI QUE L'EMPLACEMENT DES DESCENTES D'EAUX PLUVIALES, DES EQUIPEMENTS SANITAIRES NE SONT PAS TOUS FIGURES OU LE SONT A TITRE INDICATIF. LES EQUIPEMENTS SANITAIRES FIGURANT EN POINTILLES SUR CE PLAN NE SONT REPRESENTES QU'A TITRE INDICATIF.



Limite foncière

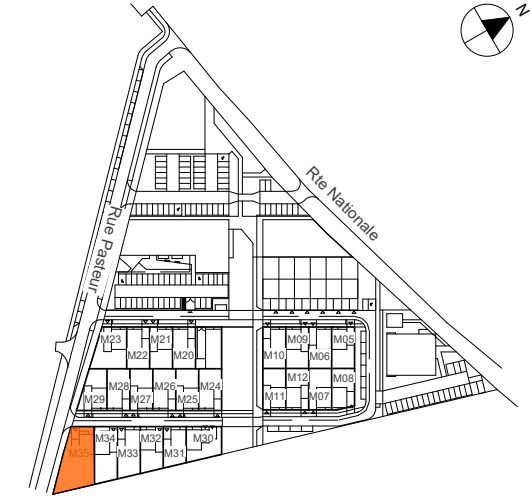


muret technique  
Enedis / BAL

Limite foncière



**LE PETIT PARIS**  
Route Nationale et Rue Pasteur  
59152 ANSTAING



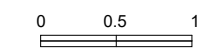
**MAISON M35**  
Type 4 pièces  
Plan - Rez de Chaussée

ENTREE	4.10 m <sup>2</sup>
SEJOUR / SALLE A MANGER	28.60 m <sup>2</sup>
CUISINE	6.85 m <sup>2</sup>
CELLIER	3.56 m <sup>2</sup>
CHAMBRE 1	14.29 m <sup>2</sup>
CHAMBRE 2	10.04 m <sup>2</sup>
CHAMBRE 3	10.62 m <sup>2</sup>
SALLE DE BAIN - WC	7.00 m <sup>2</sup>
WC 1	1.40 m <sup>2</sup>
DEGAGEMENT	2.88 m <sup>2</sup>

<b>TOTAL SURFACE HABITABLE</b>	<b>89.34 m<sup>2</sup></b>
<b>ABRI VOITURE</b>	<b>18.40 m<sup>2</sup></b>
<b>SURFACE TOTALE</b>	<b>107,74 m<sup>2</sup></b>

LEGENDE :	
VR : Volet Roulant	CUI : Cuisson
PF : Porte fenêtre	R : Réfrigérateur
FE : Fenêtre	LV : Lave-vaisselle
BF : Baie fixe	LL : Lave-linge
RP : Robinet de puisage	RAD : Radiateur SS : Sèche serviettes
GC : Garde Corps	ETEL : Espace Tech. Elec. Logement
PL : Placard	RJ : Prise RJ pour Télévision Séjour
PAC : Pompe à chaleur	

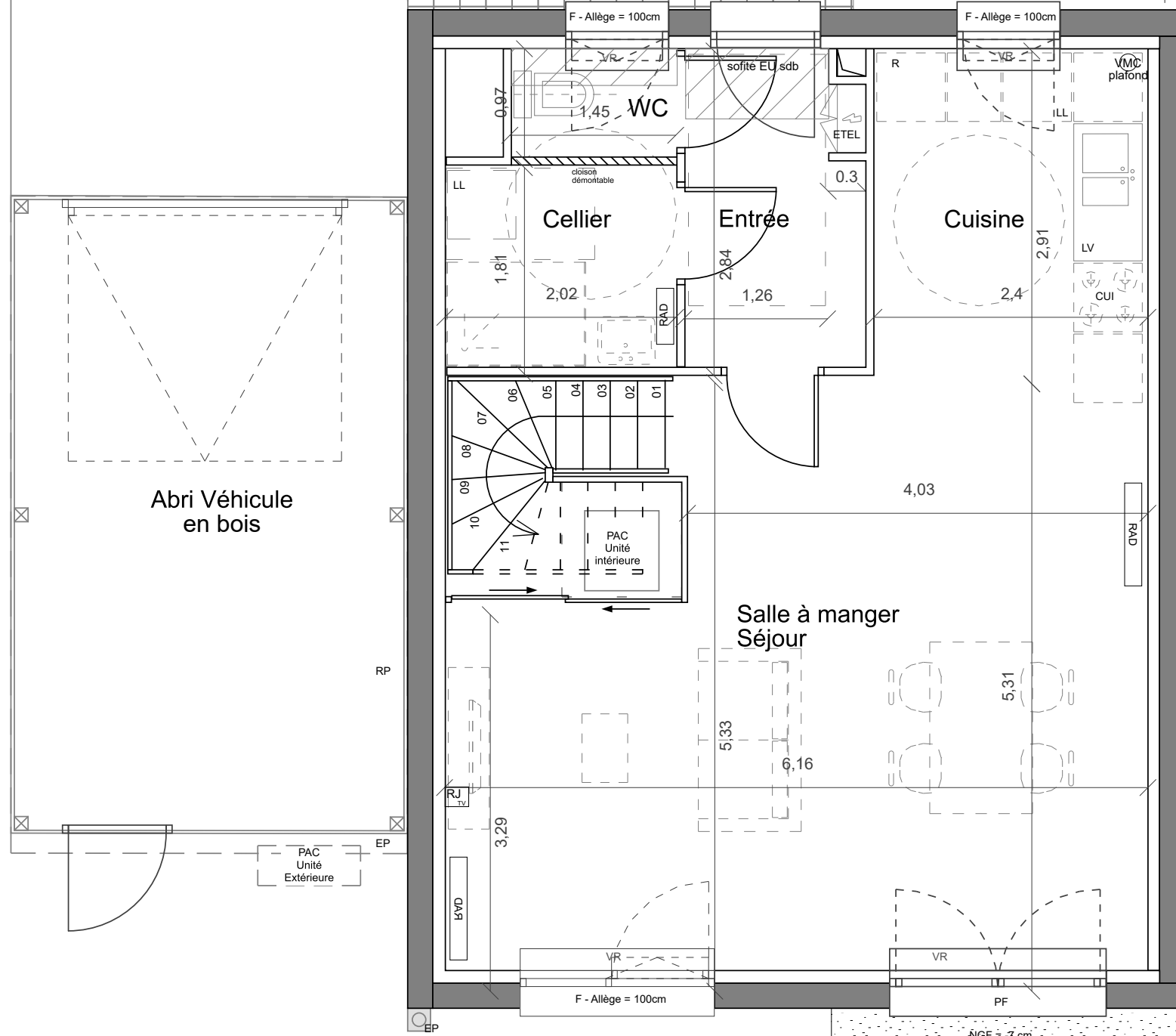
Hauteur sous plafond des pièces principales sauf mention particulière : 2,50m env.

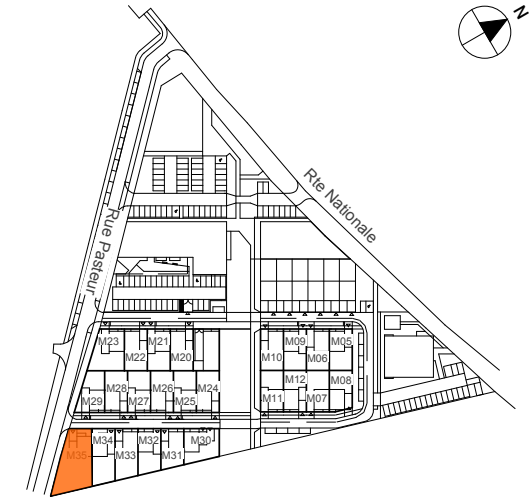
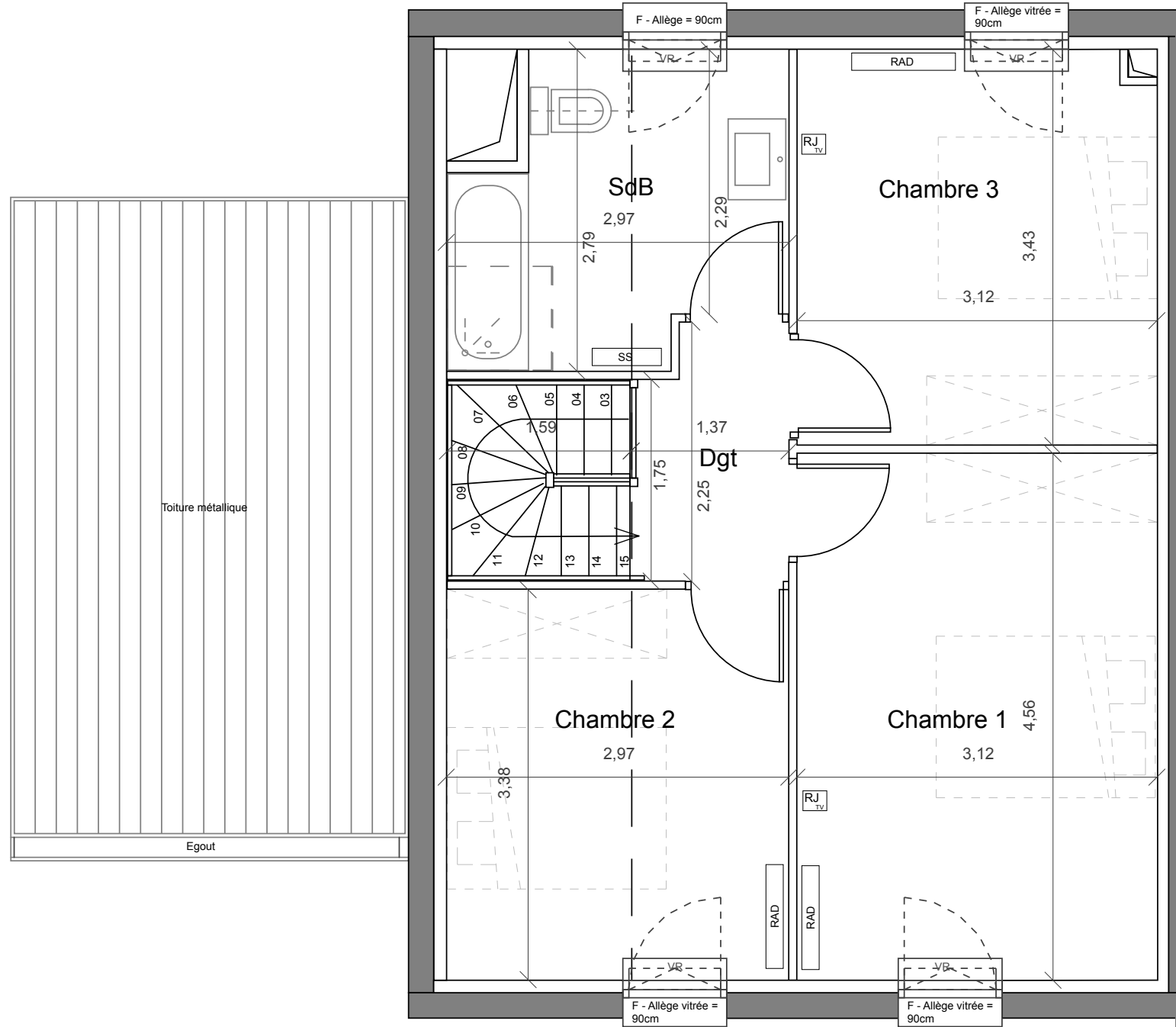


Date : 27-10-2025

Indice : 4

DES MODIFICATIONS SONT SUSCEPTIBLES D'ETRE APPORTEES A CE PLAN EN FONCTION DES NECESSITES TECHNIQUES OU REGLEMENTAIRES DE LA REALISATION, TANT EN CE QUI CONCERNE LES DIMENSIONS LIBRES, QUE L'EQUIPEMENT. LES SURFACES, LES HAUTEURS SOUS PLAFOND AINSI QUE LES HAUTEURS DE SEUILS OU D'ALLEGES INDIQUEES SONT APPROXIMATIVES. LES RETOMBES, SOFFITES, FAUX-PLAFONDS, TRAPPES DE VISITE, AINSI QUE L'EMPLACEMENT DES DESCENTES D'EAUX PLOUVIALES, DES EQUIPEMENTS SANITAIRES NE SONT PAS TOUS FIGURES OU LE SONT A TITRE INDICATIF. LES EQUIPEMENTS SANITAIRES FIGURANT EN POINTILLES SUR CE PLAN NE SONT REPRESENTES QU'A TITRE INDICATIF.





**MAISON M35**  
Type 4 pièces  
Plan - Etage

ENTREE	4.10 m <sup>2</sup>
SEJOUR / SALLE A MANGER	28.60 m <sup>2</sup>
CUISINE	6.85 m <sup>2</sup>
CELLIER	3.56 m <sup>2</sup>
CHAMBRE 1	14.29 m <sup>2</sup>
CHAMBRE 2	10.04 m <sup>2</sup>
CHAMBRE 3	10.62 m <sup>2</sup>
SALLE DE BAIN - WC	7.00 m <sup>2</sup>
WC 1	1.40 m <sup>2</sup>
DEGAGEMENT	2.88 m <sup>2</sup>

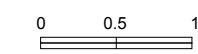
<b>TOTAL SURFACE HABITABLE</b>	<b>89.34 m<sup>2</sup></b>
ABRI VOITURE	18.40 m <sup>2</sup>
<b>SURFACE TOTALE</b>	<b>107,74 m<sup>2</sup></b>

LEGENDE :

VR : Volet Roulant	CUI : Cuisson
PF : Porte fenêtre	R : Réfrigérateur
FE : Fenêtre	LV : Lave-vaisselle
BF : Baie fixe	LL : Lave-linge
RP : Robinet de puisage	RAD : Radiateur SS : Sèche serviettes
GC : Garde Corps	ETEL : Espace Tech. Elec. Logement
PL : Placard	RJ : Prise RJ pour Télévision Séjour
PAC : Pompe à chaleur	

Hauteur sous plafond des pièces principales sauf mention particulière : 2,50m env.

DES MODIFICATIONS SONT SUSCEPTIBLES D'ETRE APPORTEES A CE PLAN EN FONCTION DES NECESSITES TECHNIQUES OU REGLEMENTAIRES DE LA REALISATION, TANT EN CE QUI CONCERNE LES DIMENSIONS LIBRES, QUE L'EQUIPEMENT. LES SURFACES, LES HAUTEURS SOUS PLAFOND AINSI QUE LES HAUTEURS DE SEUILS OU D'ALLEGES INDIQUEES SONT APPROXIMATIVES. LES RETOMBEEES, SOFFITES, FAUX-PLAFONDS, TRAPPES DE VISITE, AINSI QUE L'EMPLACEMENT DES DESCENTES D'EAUX PLOUVIALES, DES EQUIPEMENTS SANITAIRES NE SONT PAS TOUS FIGURES OU LE SONT A TITRE INDICATIF. LES EQUIPEMENTS SANITAIRES FIGURANT EN POINTILLES SUR CE PLAN NE SONT REPRESENTES QU'A TITRE INDICATIF.



Date : 03-02-2025

Indice : 4