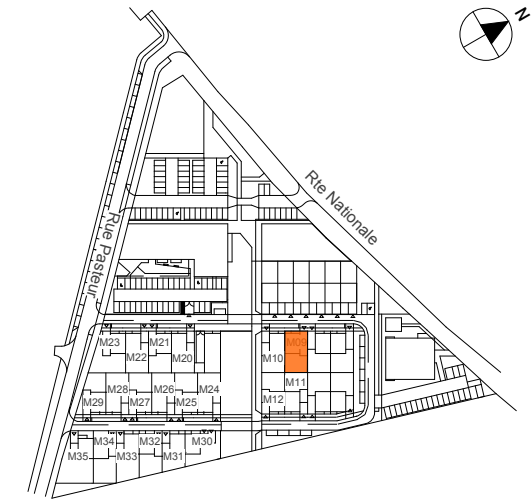
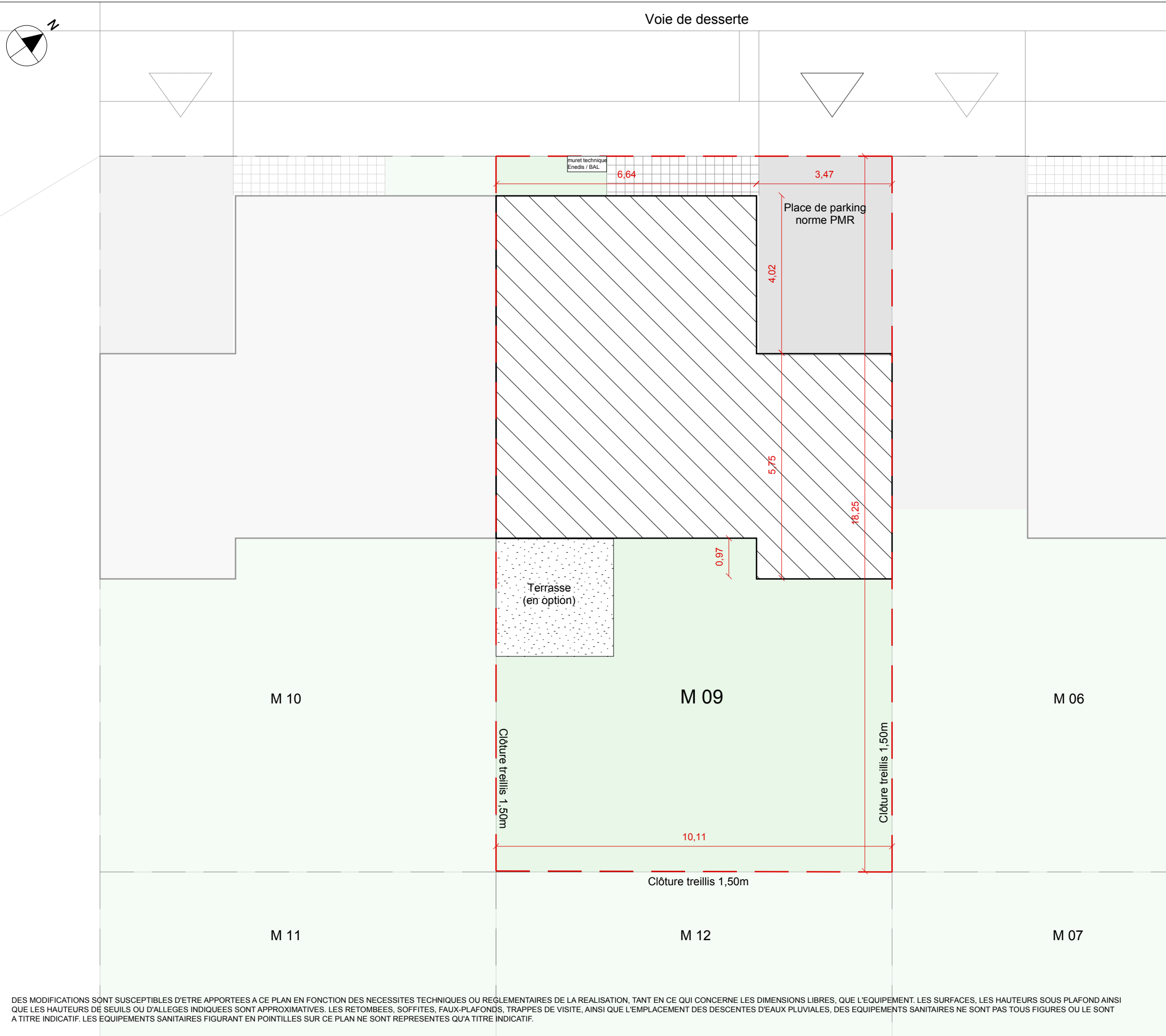


MAISON M 09

Plan de
situation

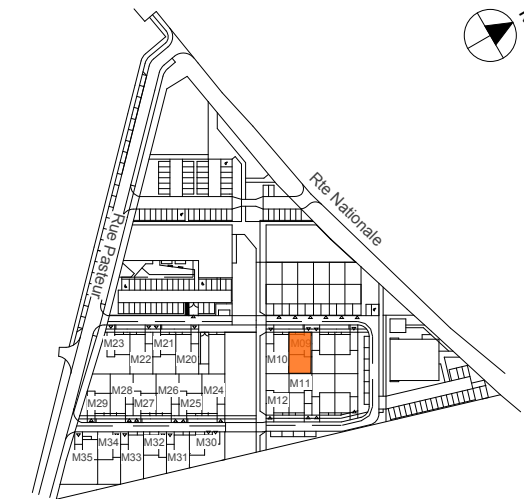


MAISON M09
Type 4 pièces

Plan de la parcelle

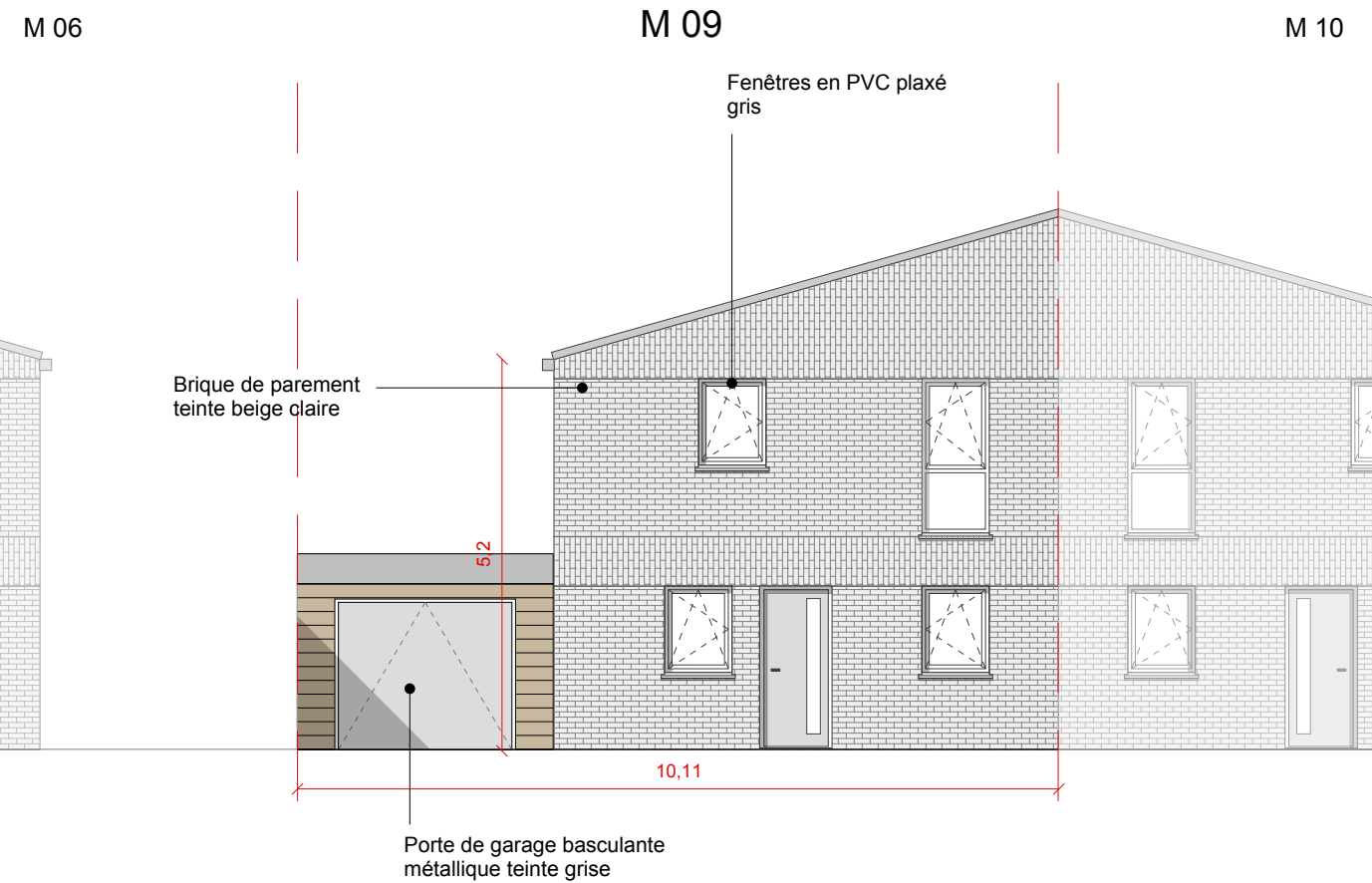
| | |
|------------------|-----------------------|
| SURFACE PARCELLE | 184,63 m ² |
| JARDIN ARRIERE | 82,69 m ² |

DES MODIFICATIONS SONT SUSCEPTIBLES D'ETRE APPORTEES A CE PLAN EN FONCTION DES NECESSITES TECHNIQUES OU REGLEMENTAIRES DE LA REALISATION, TANT EN CE QUI CONCERNE LES DIMENSIONS LIBRES, QUE L'EQUIPEMENT. LES SURFACES, LES HAUTEURS SOUS PLAFOND AINSI QUE LES HAUTEURS DE SEUILS OU D'ALLEGES INDIQUEES SONT APPROXIMATIVES. LES RETOMBES, SOFFITES, FAUX-PLAFONDS, TRAPPES DE VISITE, AINSI QUE L'EMPLACEMENT DES DESCENTES D'EAUX PLUVIALES, DES EQUIPEMENTS SANITAIRES NE SONT PAS TOUS FIGURES OU LE SONT A TITRE INDICATIF. LES EQUIPEMENTS SANITAIRES FIGURANT EN POINTILLES SUR CE PLAN NE SONT REPRESENTES QU'A TITRE INDICATIF.

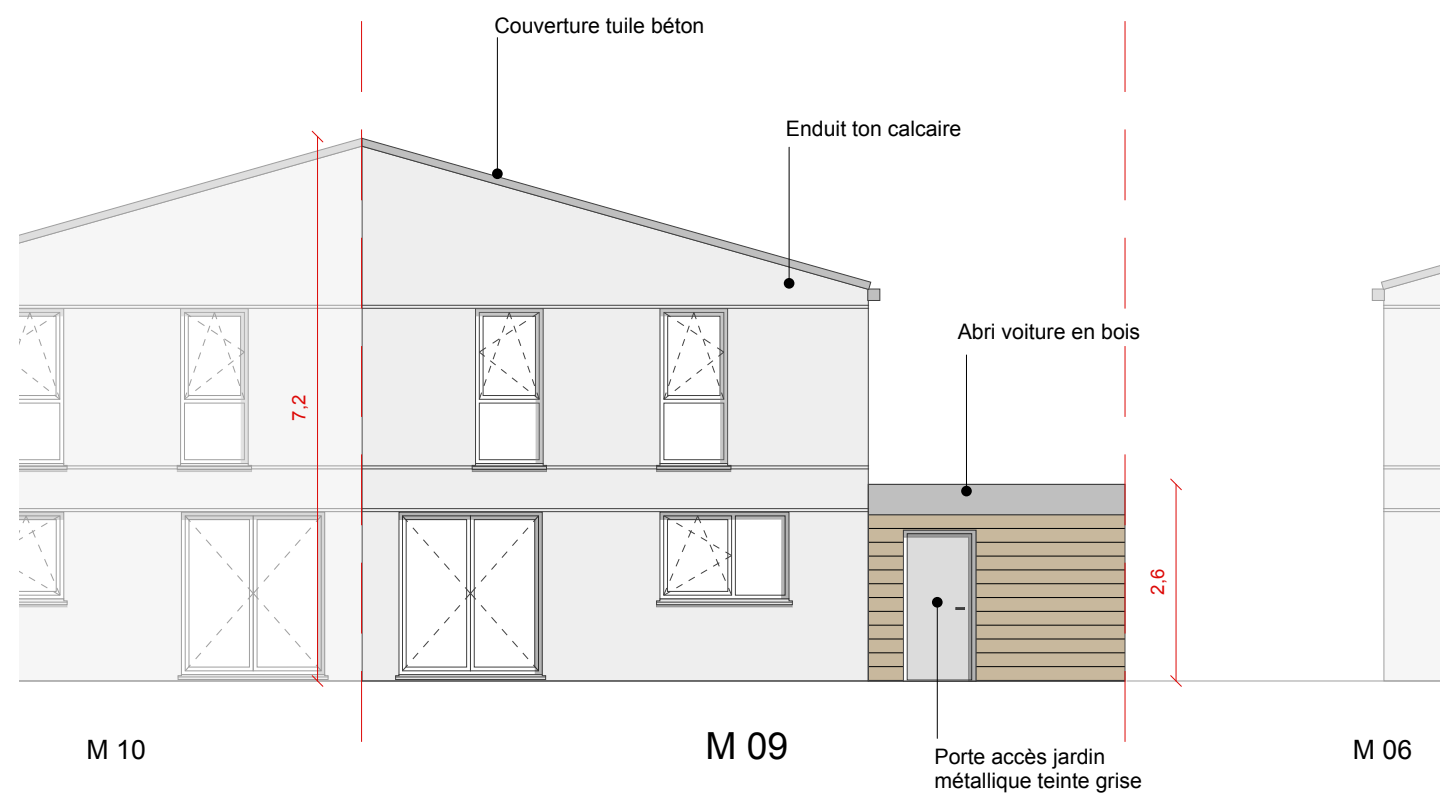


MAISON M09
Type 4 pièces

Plan des façades

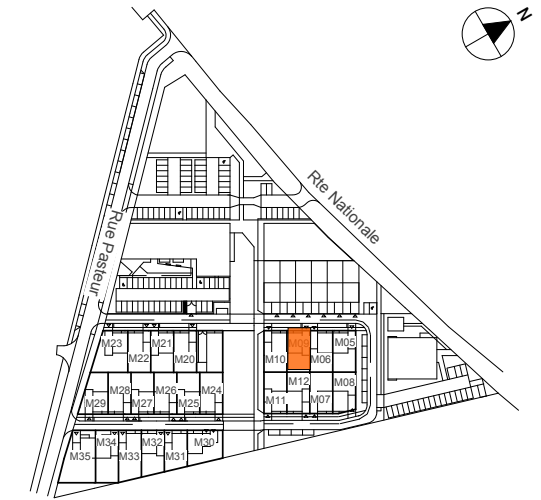
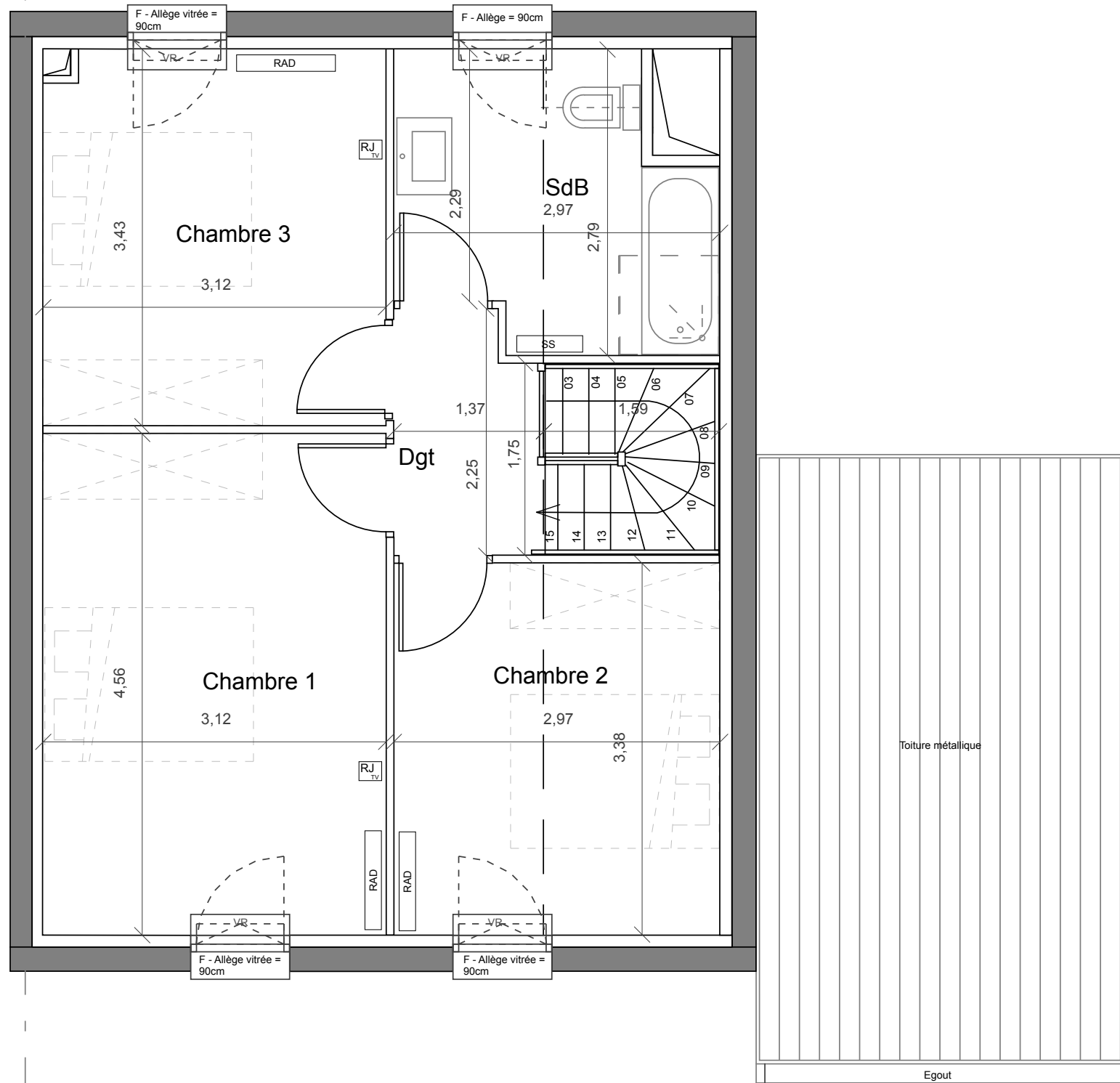


Façade avant



Façade arrière

DES MODIFICATIONS SONT SUSCEPTIBLES D'ETRE APPORTEES A CE PLAN EN FONCTION DES NECESSITES TECHNIQUES OU REGLEMENTAIRES DE LA REALISATION, TANT EN CE QUI CONCERNE LES DIMENSIONS LIBRES, QUE L'EQUIPEMENT. LES SURFACES, LES HAUTEURS SOUS PLAFOND AINSI QUE LES HAUTEURS DE SEUILS OU D'ALLEGES INDIQUEES SONT APPROXIMATIVES. LES RETOMBES, SOFFITES, FAUX-PLAFONDS, TRAPPES DE VISITE, AINSI QUE L'EMPLACEMENT DES DESCENTES D'EAUX PLUVIALES, DES EQUIPEMENTS SANITAIRES NE SONT PAS TOUS FIGURES OU LE SONT A TITRE INDICATIF. LES EQUIPEMENTS SANITAIRES FIGURANT EN POINTILLES SUR CE PLAN NE SONT REPRESENTES QU'A TITRE INDICATIF.



MAISON M09
Type 4 pièces
Plan - Etage

| | |
|-------------------------|----------------------|
| ENTREE | 4.10 m ² |
| SEJOUR / SALLE A MANGER | 28.60 m ² |
| CUISINE | 6.85 m ² |
| CELLIER | 3.56 m ² |
| CHAMBRE 1 | 14.29 m ² |
| CHAMBRE 2 | 10.04 m ² |
| CHAMBRE 3 | 10.62 m ² |
| SALLE DE BAIN - WC | 7.00 m ² |
| WC 1 | 1.40 m ² |
| DEGAGEMENT | 2.88 m ² |

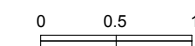
| | |
|--------------------------------|-----------------------------|
| TOTAL SURFACE HABITABLE | 89.34 m² |
| ABRI VOITURE | 18.40 m² |
| SURFACE TOTALE | 107,74 m² |

LEGENDE :

| | |
|-------------------------|---------------------------------------|
| VR : Volet Roulant | CUI : Cuisson |
| PF : Porte fenêtre | R : Réfrigérateur |
| FE : Fenêtre | LV : Lave-vaisselle |
| BF : Baie fixe | LL : Lave-linge |
| RP : Robinet de puisage | RAD : Radiateur SS : Sèche serviettes |
| GC : Garde Corps | ETEL : Espace Tech. Elec. Logement |
| PL : Placard | RJ : Prise RJ pour Télévision Séjour |
| PAC : Pompe à chaleur | |

Hauteur sous plafond des pièces principales sauf mention particulière : 2,50m env.

DES MODIFICATIONS SONT SUSCEPTIBLES D'ETRE APPORTEES A CE PLAN EN FONCTION DES NECESSITES TECHNIQUES OU REGLEMENTAIRES DE LA REALISATION, TANT EN CE QUI CONCERNE LES DIMENSIONS LIBRES, QUE L'EQUIPEMENT. LES SURFACES, LES HAUTEURS SOUS PLAFOND AINSI QUE LES HAUTEURS DE SEUILS OU D'ALLEGES INDIQUEES SONT APPROXIMATIVES. LES RETOMBEEES, SOFFITES, FAUX-PLAFONDS, TRAPPES DE VISITE, AINSI QUE L'EMPLACEMENT DES DESCENTES D'EAUX PLUVIALES, DES EQUIPEMENTS SANITAIRES NE SONT PAS TOUS FIGURES OU LE SONT A TITRE INDICATIF. LES EQUIPEMENTS SANITAIRES FIGURANT EN POINTILLES SUR CE PLAN NE SONT REPRESENTES QU'A TITRE INDICATIF.



Date : 03-02-2025

Indice : 4