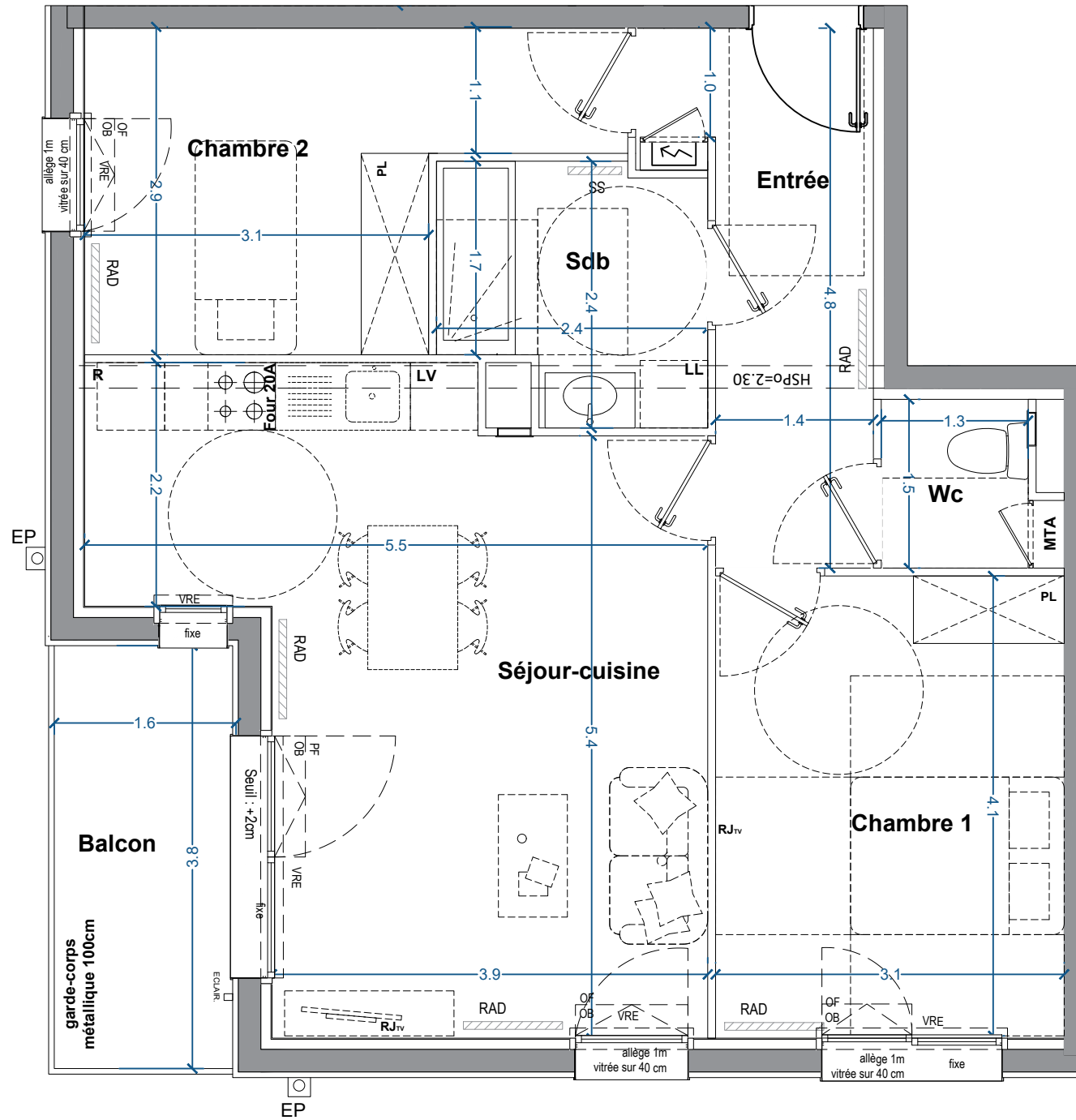


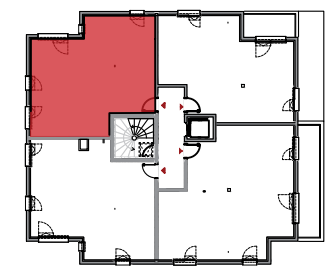


N° C303



POUR LE COMPTE DE LA SCCV ANSTAING DAMAFLOR

LE PETIT PARIS
route Nationale et rue Pasteur
59152 ANSTAING



BATIMENT C
Appartement de 3 pièces
N°303 - 3ème étage

| | |
|--------------------------------|----------------------------|
| ENTREE | 7.42 m ² |
| SEJOUR-CUISINE | 25.54 m ² |
| CHAMBRE 1 | 12.74 m ² |
| CHAMBRE 2 | 10.85 m ² |
| SALLE DE BAINS | 5.02 m ² |
| WC | 1.96 m ² |
| TOTAL SURFACE HABITABLE | 63.53 m² |
| BALCON | 5.96 m ² |
| SURFACE TOTALE | 69.49 m² |

LEGENDE :

| | |
|-----------------------------|--------------------------------------|
| VR : Volet Roulant | PL : Placard |
| PF : Porte fenêtre | CUI : Cuisson |
| OF : Ouvrant à la française | R : Réfrigérateur |
| OB : Oscillo battant | LV : Lave-vaisselle |
| GC : Garde Corps | LL : Lave-linge |
| PV : Pare Vue | RJ : Prise RJ pour Télévision Séjour |
| MTA : Chauffage | RAD : Radiateur |
| | SS : Sèche Serviette |

Hauteur sous plafond des pièces principales sauf mention particulière : 2.5m env.

DES MODIFICATIONS SONT SUSCEPTIBLES D'ETRE APPORTEES A CE PLAN EN FONCTION DES NECESSITES TECHNIQUES OU REGLEMENTAIRES DE LA REALISATION, TANT EN CE QUI CONCERNE LES DIMENSIONS LIBRES, QUE L'EQUIPEMENT. LES SURFACES, LES HAUTEURS SOUS PLAFOND AINSI QUE LES HAUTEURS DE SEUILS OU D'ALLEGES INDIQUEES SONT APPROXIMATIVES. LES RETOMBES, SOFFITES, FAUX-PLAFONDS, TRAPPES DE VISITE, AINSI QUE L'EMPLACEMENT DES DESCENTES D'EAUX PLUVIALES, DES EQUIPEMENTS SANITAIRES NE SONT PAS TOUS FIGURES OU LE SONT A TITRE INDICATIF. LES EQUIPEMENTS SANITAIRES ET MOBILIERS FIGURANT EN POINTILLES SUR CE PLAN NE SONT REPRESENTES QU'A TITRE INDICATIF.

Date : 21/03/2025

Indice : E
V.CPR